

中国电建集团江西省电力建设有限公司

德安县凯迪生物质电厂更新改造（一期）EPC 总承包项目

电动执行机构等采购询价文件

批准：

编制：谢亚琴

招标人：中国电建集团江西省电力建设有限公司

二〇二四年九月

中国·江西南昌

询比价函

项目编号: POWERCHINA-0131073-240050

各受邀报价单位:

因德安县凯迪生物质电厂更新改造(一期)EPC 总承包项目需要, 我司拟采用公开询比价采购方式进行下列货物的批量采购, 请按以下要求于 2024 年 09 月 09 日 15: 00 前登录中国电建设备物资集中采购平台(网址: ec.powerchina.cn) 将报价文件提交至平台。(详见图片)

序号	名称	型号及规格	详细的技术参数	单位	数量	安装位置	备注品牌
1	凝结水泵 A 进口电动门	ZB30-18/40 Z	功率: 0.37KW、整定 扭矩 开: 300N·m 关: 210N·m; 转速: 18r/min	只	1	汽机房凝泵坑	常州电站
2	凝结水泵 B 进口电动门	ZB30-18/40 Z	功率: 0.37KW、整定 扭矩 开: 300N·m 关: 210N·m; 转速: 18r/min	只	1	汽机房凝泵坑	常州电站
3	凝结水泵 A 出口电动门	ZB20-18/40 Z	功率: 0.37KW、整定 扭矩 开: 200N·m 关: 140N·m; 转速: 18r/min	只	1	汽机房凝泵坑	常州电站
4	凝结水泵 B 出口电动门	ZB20-18/40 Z	功率: 0.37KW、整定 扭矩 开: 200N·m 关: 140N·m; 转速: 18r/min	只	1	汽机房凝泵坑	常州电站
5	疏水泵 A 出口电动门	ZB10-18/20 Z	功率: 0.18KW、整定 扭矩 开: 100N·m 关: 70N·m; 转速: 18r/min	只	1	汽机房凝泵坑	常州电站
6	疏水泵 B 出口电动门	ZB10-18/20 Z	功率: 0.18KW、整定 扭矩 开: 100N·m 关: 70N·m; 转速: 18r/min	只	1	汽机房凝泵坑	常州电站
7	继电器板	DGN-2		块	5	连排扩容器疏水 调节阀、电动滤 水器进水电动阀	常州电站
8	电源板	YK-2		块	5	连排扩容器疏水 调节阀、电动滤 水器进水电动阀	常州电站

9	远方就地切换旋钮	/		个	6	#2 低加出口电动门、除氧器排空电动门	/
10	操作板	COMU-ILS-FPI&ST		个	1	连排扩容器疏水调节阀	伯纳德
11	左中二次风调节挡板	AS50	功率：0.06kw	个	1	左中二次风调节挡板	进口
12	混合风调节阀	DKJ-2100DZ	输出扭矩：100Nm，输入信号 4-20mA，全行程时间：25s	个	1	混合风调节阀	伯纳德

一、拟采购货物一览表

说明：德安凯迪生物质能 1×30MW 发电厂已停运近 5 年，期间电除尘未做任何养护措施，现计划重新投用，对布袋除尘器进行技改，方案如下：将布袋除尘器净气室、喷吹管、顶部保温钢板全部拆除更换，旁路系统取消并封堵，出口提升阀拆除。投标方负责提供上述更换的设备并派技术人员到现场指导安装。

二、采购要求

1、本次询比价为整体采购，询比价响应供应商报价时须写明单价及总价、产品的详细配置参数，报价包含货物制造、运输、装卸、售后服务等交付采购人使用前所有可能发生的费用，确定成交供应商不再增补任何费用。

2、交货期：15 天。

3、交货地点：江西省九江市德安县 丰林镇凯迪绿色新能源开发有限公司 收货人：周佳懿 15170000294（不提货）

4、质量标准或要求：投标方必须严格按相关国家标准提供合格产品（不允许负公差）。要和原设备相匹配。

5、质保期：本合同项下货物的质量保证期为 12 个月。自双方最终验收合格之日（如需：政府质量监督部门及其它检验部门检验的产品，还需政府相关部门检验合格）起计算。

6、响应人的资质要求：

6.1 响应人必须在中电建集采招标平台注册成功（股份级或我司成员级，如在报名截止前还未注册成为我公司成员企业级供货商，由于后续流程无法进行，则已报名该项目的供货商一概退回，我司概不负责）

6.2 不接受联合体投标。

6.3 响应人须为一般纳税人，具有提供增值税专用发票（税率 13%）的能力。

7、响应文件须提交报价表，响应文件份数正本一份。

8、成交确定原则：质量和服务相等且报价最优。

9、付款方式：电汇/银承，配合甲方第三方支付。

9.1 货到验收合格，开具发票（专用增值税发票，税率 13%）后 3 个月内付清本次采购金额的 95%，合同实际总价的 5 %作为验收合格后的质量保证金，质量保证期满无质量问题或质量保证期出现的质量问题经乙方维修处理符合甲方要求的，验收合格满 1 年后 5 个工作日内无息返还乙方。质保期内如出现质量问题，则质保期和质保金返还相应顺延。

三、报价表模板（请严格按报价表模板盖公章上传报价单，备注项目必须响应，如未填写可视为废标处理。）

序号	货物名称	规格型号、主要技术参数及标准配置	数量	单价 (元)	合价 (元)	备注
1						
2						
总计						
备注：1 交期：到现场的天数 2 付款：响应或偏离						

四、联系方式

招标人：中国电建集团江西省电力建设有限公司

地址：江西省九江市德安县 丰林镇凯迪绿色新能源开发有限公司

(不提货)

邮 编：332000

联 系 人：周佳懿

电 话：15170000294

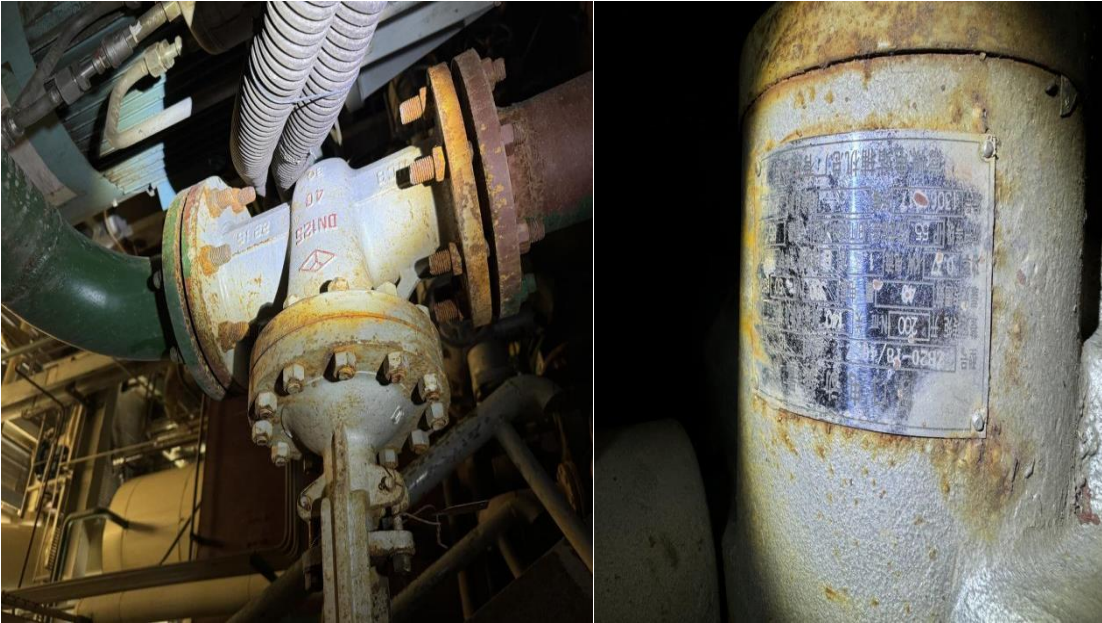
电子邮箱：330557672@qq.com

2024 年 9 月 6 日

1. 凝结水泵 A、B 进口电动门 ZB30-18/40 Z 2 只



2. 凝结水泵 A、B 出口电动门 ZB20-18/40 Z 2 只

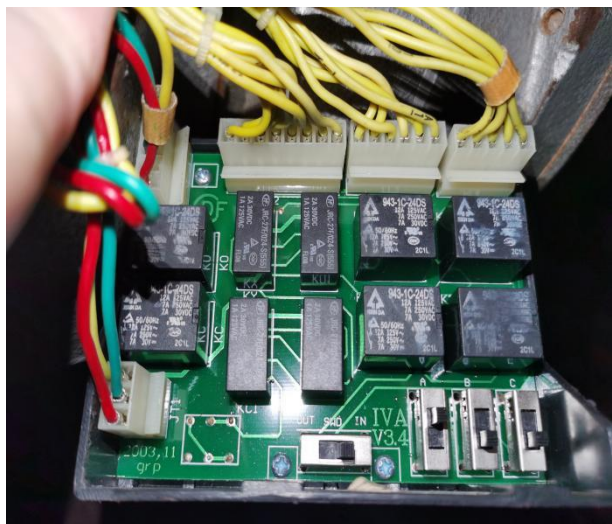




3.疏水泵 A.B 出口电动门 ZB10-18/20 Z 2 只



4.继电器板 DGN-2 5 块



5.电源板 YK-2 5 块



6、远方就地切换旋钮 6 套（以下各 3 套）





7、操作板 COMU-ILS-FPI&ST 1个



8、左中二次风调节挡板 AS50 1个





9、混合风调节阀 DKJ-2100DZ 1个



