

第一章 竞标公告（公开竞标）

项目编号：POWERCHINA-0111021-240129

一、竞标条件

受中国水利水电第十一工程局有限公司莱索托高地引水项目委托，中国水利水电第十一工程局有限公司海外事业部以公开竞标方式采购莱索托高地引水项目 II 期项目所需的膨润土制浆设备，采购设备计划使用自有资金用于本次竞标后所签订合同的支付。

二、项目概况、竞标范围

1、项目概况：

莱索托高地引水项目是莱索托和南非之间最大的双边基础设施项目。Polihali 输水隧道(PTT)，属于莱索托高地引水工程的一部分，长约 34.42 公里，全混凝土衬砌，从 Polihali 大坝输送水到 Katse 大坝。Polihali 大坝将修建在莱索托东北部 Mapholaneng 附近的 Senqu 河上游流域。PTT 进水口位于拟建 Polihali 水库的 Khubelu 河谷，出口位于 Katse 水库内。

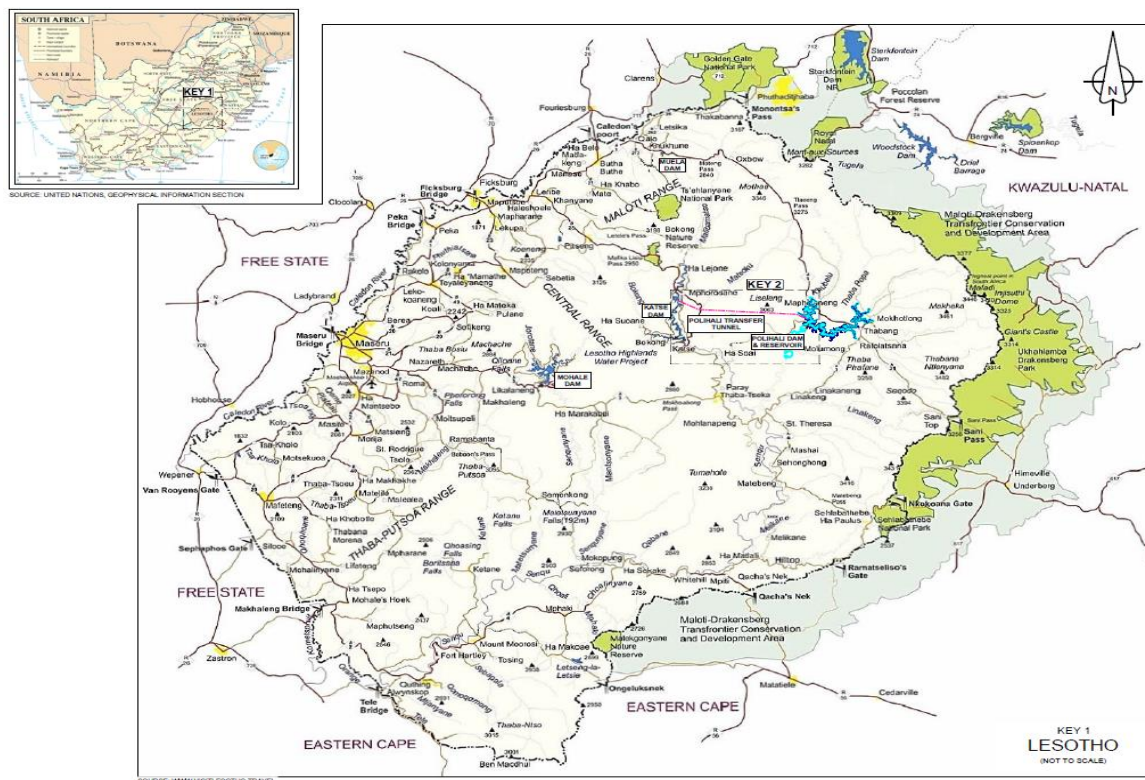


图 1.1 Polihali 大坝位置示意图

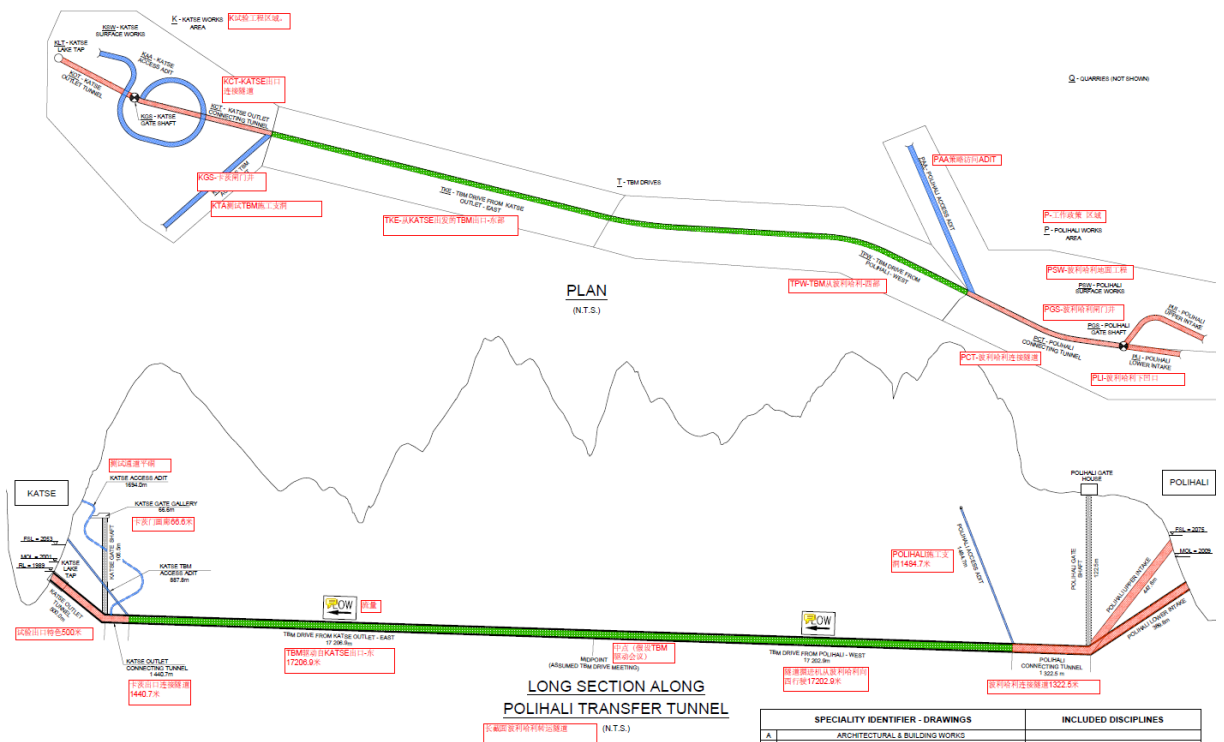


图 1.2 工程布置图

隧洞工程地质。莱索托北部及周边地区的区域结构是一个由几乎水平的熔岩流和沉积地层组成的高台，它略有起伏，并被深河谷所剖开。在局部地区，已记录到地层倾角高达 10° 。在莱索托中部，地层的底部被认为是广泛的盆地形状 (Dusar, 1979; Burley 等人, 1982)。在这一整体结构上，存在着一系列的断层、剪切和节理。主要的不连续性，包括持续的关节、断层、断层和剪切带，以及大理岩堤坝，代表了玄武岩堆积物近乎水平的连续性中持续的垂直至亚垂直断裂。这些特征往往有选择地被与熔岩流同时存在的、带有或不带有岩芯的安息岩堤所跟踪。辉绿岩堤坝的厚度一般从几米到几十米不等。断层一般是在后来的熔岩流之后。这些地质线状物经常导致沿单一特征的正向和反向浮雕。

构成莱索托高原的熔岩流的次水平沉积层被线性的、东-东南和东北走向的、垂直到次垂直的岩堤、断层、剪切、主要关节和矿脉所横穿，所有这些都是地质结构，构成地质线状物。还有一组近似于东西走向的节理存在。对于基线建议，地质线的主要区域走向是东-东南至西-西北（走向= $110^\circ \pm 20^\circ$ 和 $290^\circ \pm 20^\circ$ ，取决于倾角）和北-南（走向= $004^\circ \pm 20^\circ$ 和 $184^\circ \pm 20^\circ$ ，取决于倾角）。

在该地区出现的其他主要结构特征是 **diatremes**，它是熔岩的大致圆形支流喷口，以及含钻石的金伯利岩管道。金伯利岩管是在熔岩之后出现的，因此横跨所有地层。

一般来说,PTT 走廊的结构地质与莱索托北部及周边地区的区域结构相一致。项目特有的岩石地质结构由区域地质结构组成,包括节理、断层、剪切、堤坝和矿脉等地质线。项目的地质结构还受到流动接触、流内节理、构造节理和应力释放节理的影响。

在项目中发现的与地质结构相关的五种主要岩石类型是高度杏仁状玄武岩(HAB)、中度杏仁状玄武岩(MAB)、非杏仁状玄武岩(NAB)、透闪岩(DB)和透闪岩(DOL)。除了这五种主要或主导的岩石类型外,还存在其他次要的相关岩石类型,包括:自流角砾岩(autobreccia)、凝灰岩、枕状熔岩、橄榄石玄武岩和集块岩。这些岩石类型通常与隧道稳定性和开挖方面的问题有关。

岩石类型占隧道面或竖井内壁 30%及以上的岩石类型的分布是 HAB 28%,MAB 28%, NAB 28%, DB 10%, DOL 5%, 其他岩石类型 1%。

莱索托项目洞挖尺寸有两种:一是城门洞型 7.5m*7.5m,二是马蹄形 5.2-5.6m,马蹄形隧洞底部宽度仅 4.1m 宽。

2、竞标范围:

中国水利水电第十一工程局有限公司莱索托高地引水项目 II 期需求膨润土制浆设备 2 台套,具体内容详见竞标文件货物需求一览表及技术要求一节。

序号	货物名称	规格型号、主要技术参数及标准配置	数量	备注
1	膨润土制浆设备	主要用于项目进出口 TBM 洞口制浆、膨润土拌制和存储,要求制浆机转速 $\geq 1200\text{rpm}$,制浆 $200\text{m}^3/\text{天}$ (20h);配两个容量 100m^3 膨润土储浆罐,且自带搅拌和泵送功能,泵送扬程不小于 10 米;	2 台套	详见技术要求
合计	2000 小时易损件及保养件	不计入总价,但作为评标中的内容	1	

3、采购数量: 2 台套;

4、交货时间: 2024 年 9 月 10 日交货,或供货商提供通知备货后的交货天数;

5、交货地点: 天津港或者上海港;

6、质量要求: 合格。所提供的所有设备及各组成部分均应满足国标要求。货物的质保期为货物到上海港/天津港口交货后的 15 个月。

三、竞标响应人资格要求

竞标响应人必须满足以下全部资格要求:

1、生产厂家资格要求：

(1) 必须是在中国境内注册的企业法人，具有独立承担民事责任的能力，具有独立订立合同的权利；

(2) 应具有履行合同的能力，包括实施本项目的设计能力、制造能力、质量保证能力和资信及完善的服务体系；

(3) 应具有承担总体设计和制造能力，并提供类似业绩证明；

(4) 应具有有效期内的 ISO9000 系列或等同管理体系认证证书；

(5) 所提供产品的厂家必须具备与本项目类似的设备的设计、制造、供货和运行经验的说明资料，并附有该设备和装置的有关证明文件；

2、代理商资格要求：

(1) 必须是在中国境内注册的企业法人，具有独立承担民事责任的能力，具有独立订立合同的权利；

(2) 代理的生产厂家资格要求与上述生产厂家资格要求相同，并提供生产厂家营业执照及授权证明；

3、竞标人应提供营业执照，提供环境、安全等其他认证（如有的情况下）；

4、竞标人应具有良好的银行资信和商业信誉，近三年没有处于被责令停业、财产被接管、冻结、破产状态，无采取非法手段谋取不正当利益的违法、违纪不良记录。

5、提供近三年（2020 至今）经审计的财务报告；

6、竞标人应提供 2020 年至今与招标同类型产品的销售业绩（代理厂家的产品），须提供至少三份的合同（等同招标规格或以上）扫描件等证明材料。

7、竞标响应人是增值税一般纳税人，能开具增值税专用发票。

8、竞标人不存在《中华人民共和国招标投标法》、《中华人民共和国招标投标法实施条例》禁止竞标的情形。

9、本次竞标不接受联合体竞标。

四、竞标文件的获取

1、凡满足本公告规定的竞标响应人资格要求并有意参加竞标者，请于 2024 年 7 月 30 日 10 :30 前（北京时间）在中国电建设备物资集中采购平台（<https://ec.powerchina.cn>，以下简称“集采平台”）获取竞标文件，集采平台的注册和使用均免费。

2、有意参加竞标者需在线报名通过后方可下载标书。

竞标文件经办人身份证和法定代表人签发的针对本竞标项目竞标文件授权委托书或介绍信（加盖公章）扫描件（合并文件上传）。

3、标文件每套工本费为人民币（大写）：零（¥0.00元）。支付招标文件费采用银行支付方式，售后不退，招标人可为缴纳招标文件费的投标人提供企业内部收据（不开具发票）。投标人通过报名审核后，通过在线方式交取标书费。

五、竞标响应文件的递交

1、竞标响应文件递交的截止时间（竞标截止时间，下同）为2024年8月2日10时30分（北京时间），竞标响应人应在截止时间前通过集采平台递交电子竞标响应文件。

(1)本次采购将通过集采平台全程在线开展，电子竞标响应文件的加密、提交、解密及签到等流程须各竞标响应人在线进行操作。竞标响应人须提前办理电子钥匙用于在线竞标，请登录集采平台服务中心或咨询客服，了解集采平台操作和电子钥匙办理的具体事宜，并严格按照要求进行在线竞标，因操作流程失误造成的竞标失败将由竞标响应人自行承担后果。

集采平台客服电话：4006274006

电子钥匙办理客服电话：010-56032365

(2)各竞标响应人须登陆集采平台使用电子钥匙进行电子竞标响应文件的编制、加密和在线投递。请各竞标响应人充分考虑文件大小、网络速度的影响并预留充足的时间，逾期将无法提交。（电子竞标响应文件的在线投递建议至少提前12小时完成）。

(3)各竞标响应人须使用电子钥匙登录集采平台投标管家客户端进行在线签到，在线签到的截止时间同电子文件的递交截止时间，未进行在线签到的竞标响应人将无法进行后续竞标流程（为保证签到环节顺利完成，建议提前1小时完成在线签到）。

(4)竞标截止时间后，各竞标响应人须使用电子钥匙登陆集采平台投标管家客户端对竞标响应文件进行在线解密。

2、竞标截止时间及递交地点如有变动，采购人将及时以书面形式通知所有已购买竞标文件的竞标响应人。

3、递交竞标响应文件前须在中电建集中采购电子平台向中国水利水电第十一工程局有限公司或股份公司申报合格供应商资格（无审查费用），成为合格供应商后方能进行竞标响应文件递交和开标。因竞标响应人自身原因导致合格供应商资格未能申报成功，造成竞标响应文件无法递交和开标的，由竞标响应人承担其全部后果。

六、发布公告的媒介

本次竞标公告同时在中国电建招标与采购网 (<http://bid.powerchina.cn>) 和集采平台 (<https://ec.powerchina.cn>) 和上发布。

七、联系方式

采 购 人：中国水利水电第十一工程局有限公司

地 址：河南省郑州市高新区莲花街 59 号

邮 编：450001

联 系 人：张明路

电 话：0371-86019125

电子邮箱：yr.zhangminglu@powerchina.cn

八、监督机构

监督机构：中国水利水电第十一工程局有限公司纪委监察部

监督电话：0371-86019263

2024 年 7 月 22 日