

# 中国十五冶二公司贵冶项目围挡及零星采购询比公告

询比编号：EGS-GY-2024-W028-HW

询比名称：中国十五冶二公司贵冶围挡及零星

报价截止时间：2024年02月02日，上午09:00

采购人：张世超

联系地址：江西省鹰潭市贵溪市黄石路8号十五冶二公司 联系人：张世超

15565287640

具体规格、技术指标及售后服务要求等详见下表：

序号	品名	规格	型号	标准号	需求数量	单位	备注
1	防酸鞋套	黄色，参考附图一		国家最新标准	30	双	
2	防酸面罩	见附图二		国家最新标准	20	个	
3	施工围挡	彩钢围挡：高2m，立柱是80*80*0.8mm，横梁25*45*0.6mm，彩钢板0.2mm，背撑25*25*0.5mm，斜撑25*25*0.5mm，黑黄板0.22mm，见附图三	龙骨扣彩钢围挡，彩钢板基板选择冷轧基板	国家最新标准	100	米	
4	U型管卡	D=315mm，304	配套螺母 M16	具体样式参考附图	65	个	
5	U型管卡	D=273mm，304	配套螺母 M16	具体样式参考附图	100	个	
6	U型管卡	D=219mm，304	配套螺母 M12	具体样式参考附图	85	个	
7	U型管卡	D=170mm，304	配套螺母 M12	具体样式参考附图	60	个	
8	U型管卡	D=116mm，304	配套螺母 M10	具体样式参考附图	200	个	
9	U型管卡	D=96mm，304	配套螺母 M10	具体样式参考附图	70	个	
10	U型管卡	D=62mm，304	配套螺母 M10	具体样式参考附图	50	个	
11	U型管卡	D=33mm，304	配套螺母 M10	具体样式参考附图	10	个	
12	90°弯头(长半径)	φ219.1*6	无缝，SF316L	GB/T 12459-2017 GB/T 13401-2017	15	个	
13	90°弯头(长半径)	φ114.3*6	无缝，SF316L	GB/T 12459-2017 GB/T 13401-2017	51	个	
14	对焊法兰	DN100-PN16	WN-RF，I，接管壁厚6mm，S31603	GB/T 9124.1-2019 NB/T 47010-2017	14	个	
15	非金属平垫片	DN100-PN16	RF，t=3	GB/T 9129-2003 GB/T 9126-2008	14	片	

序号	品名	规格	型号	标准号	需求数量	单位	备注
16	大小头	DN100*DN80	UPVC	GB/T 4219.2-2015	6	只	
17	法兰	DN80	UPVC	GB/T 4219.2-2015	6	只	
18	弯头	DN300	UPVC	GB/T 4219.2-2015	5	只	
19	法兰	DN300	UPVC	GB/T 4219.2-2015	2	套	
20	异径三通	DN80*DN25	UPVC	GB/T 4219.2-2015	12	只	
21	塑料板	t=3mm	UPVC	GB/T 4219.2-2015	20	m <sup>2</sup>	
22	弯头	PE DN200			4	只	
23	PPR 直接	50			40	只	
24	PVC 胶水	500ml			58	瓶	
25	绝缘胶布				150	卷	
26	电缆冷缩终端头	三芯 95 平方 10KV			3	套	
27	橡胶垫	宽 1m 厚 3mm	耐酸碱		75	m <sup>2</sup>	
28	防酸连体服	175 黄色	2300 轻型	GB/24539-2021	10	套	
29	防酸连体服	180 黄色	2300 轻型	GB/24539-2021	10	套	

采购文件获取方式: 凡有意参加报价者, 请于 2024 年 01 月 30 日 09 时 00 分至 2024 年 02 月 01 日 09 时 00 分(北京时间, 下同), 登录[中国有色集团采购招标电子商务平台](#)下载电子采购文件。

其他内容: 无

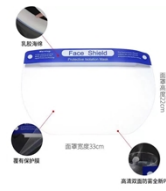
十五冶第二工程有限公司

(电子签章)

2024-01-3001-30



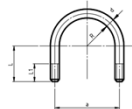
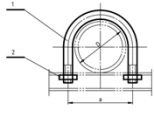
附图一



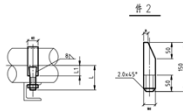
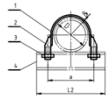
附图二



附图三



管径/规格系列	规格尺寸 (mm)					件 1 螺栓	件 2 螺母	重量 (kg)
	D	R	a	L	L1			
DN20	27	17	44	56	25	M10X100	M10	0.13
DN25	33	17	44	56	25	M10X100	M10	0.13
DN32	42	21	54	66	30	M10X120	M10	0.17
DN40	48	24	58	70	30	M10X150	M10	0.19
DN50	63	32	76	76	40	M10X150	M10	0.27
DN65	81	41	92	82	45	M10X150	M10	0.26
DN80	96	49	108	90	50	M10X150	M10	0.27
DN100	116	59	128	100	55	M10X150	M10	0.31
DN125	143	72	156	100	60	M12X160	M12	0.39
DN150	170	86	184	100	65	M12X160	M12	0.42
DN200	219	111	234	100	70	M12X160	M12	0.78



规格	规格尺寸 (mm)					1 螺栓	2 螺母	3 螺母	4 螺母	重量(kg)	
	D	R	a	L	L1						
DN250	273	141	213	170	100	16	60x8	M16	M16	D40x86x0 L=112	7.56
DN300	315	161	254	200	100	16	60x8	M16	M16	D40x86x0 L=112	8.75

说明：1. 图中所有尺寸均为公称尺寸，实际尺寸以实物为准。2. 图中所有尺寸均为公称尺寸。

江苏安泰安全设备有限公司  
地址：江苏省无锡市滨湖区太湖新城太湖国际科技园  
电话：0510-88111111  
网址：www.anta.com.cn  
邮编：214122

U型管卡附图