

中国电建集团江西省电力建设有限公司

德安县凯迪生物质电厂更新改造（一期）EPC 总承包项目

阀门等设备采购询比价文件

批准：

编制：谢亚琴

招标人：中国电建集团江西省电力建设有限公司

二〇二四年八月

中国·江西南昌

询比价函

项目编号：POWERCHINA-0131073-240035

各受邀报价单位：

因德安县凯迪生物质电厂更新改造（一期）EPC 总承包项目需要，我司拟采用公开询比价采购方式进行下列货物的批量采购，请按以下要求于 2024 年 08 月 15 日 14:00 前登录中国电建设备物资集中采购平台（网址：ec.powerchina.cn）将报价文件提交至平台。（详见图片）

一、拟采购货物一览表

序号	名称	型号及规格	单位	数量	安装位置	备注
1	1#净水器 1#排污电动阀	DN100 pn=1.0mpa D371X-10（配套螺栓） 配套电机：QB12.5-1 1r/min 380v 50HZ 0.05kw 0.45A	套	1	净水器	配常州电站辅机机电一体化产品
2	汽液混合加热器进气阀（电子式电动调节阀）	DN50 PN1.6Mpa 型号 ZAZ：PE16 额定流量： 40kv	套	1	化学车间	配上海众棣自控产品（常辅没有电子式）
3	生活水池补水电动阀	电动软密封偏心 DYQ340H 型 DN100 PN1.0 配套电机：QB25-1Z 转速： 1r/min 额定转矩：开/关： 250N.m 最大转圈数：0.25 圈 电源： 380V/50Hz/3PH 0.05KW 0.45A B 级绝缘	套	1	生活水池	配常州电站辅机机电一体化产品
4	市政来水电动阀	电动软密封偏心 DYQ340H 型 DN300 PN1.0 配套电机：QB100-1Z 转速： 1r/min 额定转矩：开/关： 1000N.m 最大转圈数：0.25 圈 电源： 380V/50Hz/3PH 0.18KW 1.22A B 级绝缘	套	3	工业水池	配常州电站辅机机电一体化产品
5	进水手动蝶阀	DN200, pn=1.0Mpa 涡轮对夹蝶阀 D371X-10（配套螺栓）	套	2	净水器	

6	排泥手动蝶阀	DN100, pn=1.0MPa 涡轮对夹蝶阀 D371X-10 (配套螺栓)	套	8	净水器
7	水冲洗手动蝶阀	DN50, pn=1.0MPa 涡轮对夹蝶阀 D371X-10 (配套螺栓)	套	8	净水器
8	放空蝶阀	DN100, pn=1.0MPa 涡轮对夹蝶阀 D371X-10 (配套螺栓)	套	6	净水器
9	手动闸阀	DN50 PN1.6MPa Z41H-16C 型 (配套反法兰)	套	1	化学车间

二、采购要求

1、本次询比价为整体采购，询比价响应供应商报价时须写明单价及总价、产品的详细配置参数，报价包含货物制造、运输、装卸、售后服务等交付采购人使用前所有可能发生的费用，确定成交供应商不再增补任何费用。

2、交货期：3天。

3、交货地点：江西省九江市德安县 丰林镇凯迪绿色新能源开发有限公司 收货人：周佳懿 15170000294 (不提货)

4、质量标准或要求：投标方必须严格按相关国家标准提供合格产品（不允许负公差）。要和原设备相匹配。

5、质保期：本合同项下货物的质量保证期为12个月。自双方最终验收合格之日（如需：政府质量监督部门及其它检验部门检验的产品，还需政府相关部门检验合格）起计算。

6、响应人的资质要求：

6.1 响应人必须在中电建集采招标平台注册成功（股份级或我司成员级，如在报名截止前还未注册成为我公司成员企业级供货商，由于后续流程无法进行，则已报名该项目的供货商一概退回，我司概不负责）

6.2 不接受联合体投标。

6.3 响应人须为一般纳税人，具有提供增值税专用发票（税率13%）的能力。

7、响应文件须提交报价表，响应文件份数正本一份。

8、成交确定原则：质量和服务相等且报价最优。

9、付款方式：电汇/银承，配合甲方第三方支付。

9.1 货到验收合格，开具发票（专用增值税发票，税率13%）后3个月内付清本次采购金额的95%，合同实际总价的5%作为验收合格后的质量保证金，质量保证期满无质量问题或质量保证期出现的质量问题经乙方维修处理符合甲方要求的，验收合格满1年后5个工作日内无息返还乙方。质保期内如出现质量问题，则质保期和质保金返还相应顺延。

三、报价表模板（请严格按报价表模板盖公章上传报价单，备注项目必须响应，如

未填写可视为废标处理。)

序号	货物名称	规格型号、主要技术参数及标准配置	数量	单价 (元)	合价 (元)	备注
1						
2						
总计						
备注：1 交期：到現場的天數 2 付款：響應或偏離						

四、联系方式

招 标 人：中国电建集团江西省电力建设有限公司

地 址：江西省九江市德安县 丰林镇凯迪绿色新能源开发有限公司

(不提货)

邮 编：332000

联 系 人：周佳懿

电 话：15170000294

电子邮箱：330557672@qq.com

2024年8月13日

详见泵实物图片：

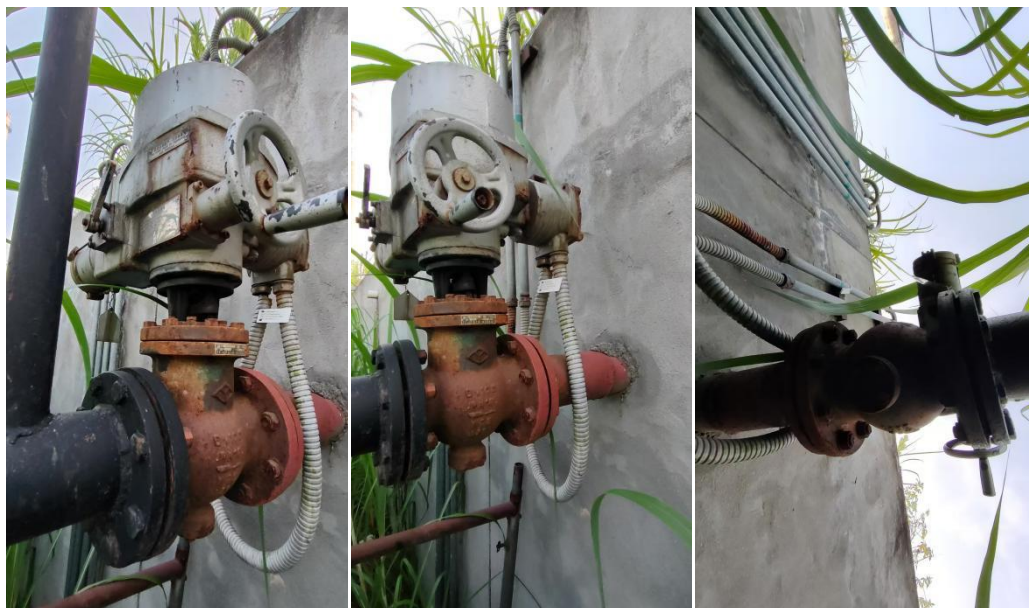
1、1#净水器 1#排污电动阀



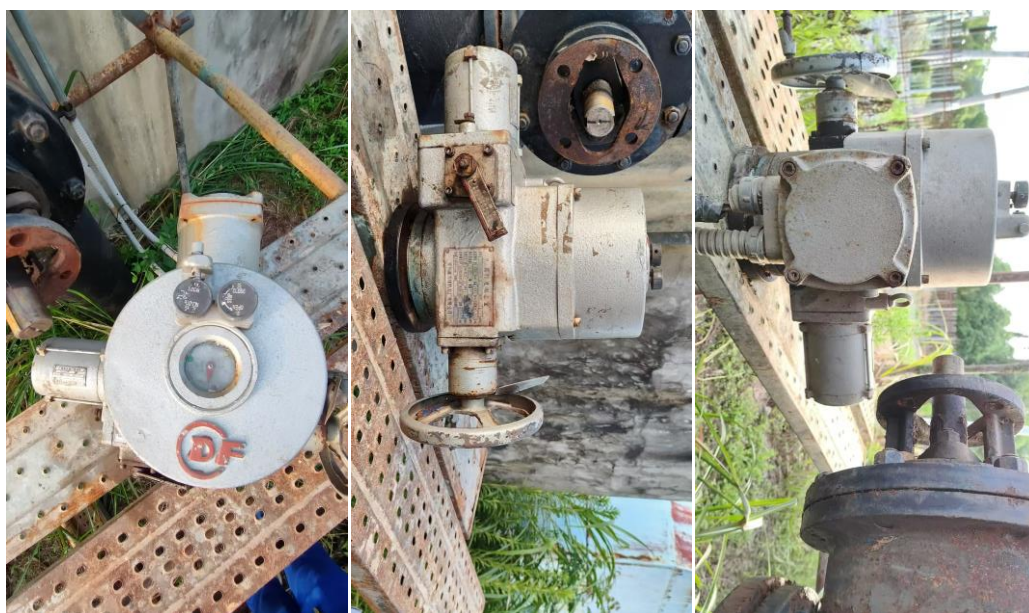
2、汽液混合加热器进气阀（电子式电动调节阀）



3、生活水池补水电动阀



4、市政来水电动阀





5、进水手动蝶阀



6、排泥手动蝶阀



7、水冲洗手动蝶阀



8、放空蝶阀



9、手动闸阀

