

询比价函

采购编号：POWERCHINA-0113-240324

因中国电建电建市政公司喀麦隆左岸灌溉项目 PCP 制管、安装工器具采购项目喀麦隆贝努埃河左岸灌溉工程需要，我司拟采用询比价采购方式进行 PCP 制管、安装工器具采购，具体见附表。如贵公司对本次询价采购所述内容感兴趣，请按以下要求于 2024 年 09 月 12 日 10 时 00 分前在中国电建设备物资集中采购平台（<http://ec.powerchina.cn>）报价，并上传报价文件（盖鲜章的 PDF 文件）。

一、拟采购货物一览表

序号	货物名称	规格型号、主要技术参数及标准配置	数量	备注
1	帆布养护罩、墩头机、爬梯等 60 种	详见报价单及技术要求	1 批	

注：以上国内供货报价为含增值税专用发票价格，含到询价人指定地点运输费、保险费、调试费、装箱费等验收合格交付使用前所有费用。

二、报价文件含以下但不限于以下内容。

- 1、请按货物需要一览表中货物报价。
- 2、质量及售后服务承诺书等。
- 3、相关资质及业绩证明资料。
- 4、货物海运包装及装箱方案。

三、报价人在报价文件中明确增值税专用发票税率。

四、请报价人承诺最快的交货期，具体交货时间根据合同签订日期执行。

五、交货地址：天津港或其他主要国际港口

六、对各报价的评审按中国电建市政建设集团有限公司的管理体制完成，评审的内容主要包括：**售后服务、产品质量、投标报价、装箱方案、供货时间等择优录用（报价资料包含但不限于以上资料）。**

七、采购要求

1、本次询比价为整体采购，报价人的报价单价及总价均为本项目到货后验收合格的交货价，报价中综合单价包含货物出厂价、运到报价人指定卸货地点的装箱包装费、运杂费（含运费、过路费、道路协调费等）、装卸车费、保险费、管理费（包括销售费、服务费、财务费）、利润、所有风险金和税金等验收合格交付使用前所有费用，要求全部开具 13 %增值税专用发票（一票制）。

2、询价报价方式：

询价报价人综合交货单价为固定价格，询价报价人结合自身企业的实际情况及本询价项目特点综合报价。

合同执行期间单价计算公式为：成交价格，固定单价。

3、成交确定原则：质量和服务相等且报价最优。

4、结算方式（以下方式任选）：

方式一：预付款 30%（需提供等额预付款保函），到货验收合格支付 60%，质保金 10%。

方式二：无预付款，到货验收合格支付 90%，质保金 10%。

八、报价人资格要求

1、报价人是在中国境内注册的企业法人，提供营业执照。

2、报价人具有良好的商业信誉，自 2021 年至今没有处于被责令停业，财产被接管、冻结、破产状态。

3、报价人应提供自 2021 年至今供货合同不少于 3 个，且签订合同金额在 30 万元以上（附清晰显示合同总金额和货物总量的供货合同扫描件，无合同总金额的按照无效业绩处理）。

4、本次采购不接受联合体。法定代表人为同一个人的两个或两个以上法人，母
公司、全资子公司及其控股公司不得同时参与本采购项目。

九、联系方式

采购人：中国电建市政建设集团有限公司

地 址：天津市西青区海泰发展五道2号

联 系 人：范先生 根先生

电 话：18653887916 15588530868

采购机构：电建市政公司设备物资部

地 址：天津市华苑产业区榕苑路2号海益国际4号楼2313室

邮 编：300384

联 系 人：苏先生

电 话：022-58569127

中国电建市政建设集团有限公司

(电子签章)

2024年09月06日

报价单

(采购编号: POWERCHINA-0113-240324)

序号	名称	型号规格	单位	数量	交货日期	含税单价 (元)	含税总价 (元)	付款方式	备注
1	帆布养护罩	φ 4.5*5000	只	20					单层
2	帆布养护罩	7000*10000	只	10					单层
3	墩头机(含液压泵站)	LD-20	套	2					缠丝用
4	爬梯	6米	架	10					挂钩、修补
5	顶丝	M24, 见附件 15	只	60					离心脱模
6	拉力计	10t	只	1					缠丝应力校验
7	模具螺丝	M24×100mm (8.8) 见附件 15	只	200					
8	模具螺丝	M24×110mm (8.8) 见附件 15	只	200					
9	跑轮扳手	M24, 见附件 15	套	2					
10	气动扳手	M24, 见附件 15	只	10					拆装模具
11	套筒头	M24, 见附件 15	只	8					拆装模具
12	活扳手	大号	把	6					辊射机用
13	三叉扳手	12/14/16	套	10					预埋件螺丝
14	小钎子	30cm	根	200					

15	钎子棍	2.5m	根	40					拔料、清理
16	商标	见附件 12	套	4					内外商标
17	修补平台	2m	套	10					修补
18	修补平台	1m	套	10					修补
19	接头水压打压器	DN2400, 见附件 11	个	1					安装水压
20	接头水压打压器	DN2000, 见附件 11	个	1					安装水压
21	接头水压打压器	DN1600, 见附件 11	个	1					安装水压
22	接头水压打压器	DN1200, 见附件 11	个	1					安装水压
23	接头水压打压器	DN900, 见附件 11	个	1					安装水压
24	接头水压打压器	DN800, 见附件 11	个	1					安装水压
25	接头水压打压器	DN700, 见附件 11	个	1					安装水压
26	接头水压打压器内胎	DN2400	个	1					安装水压
27	接头水压打压器内胎	DN800	个	1					安装水压
28	手动加压泵	1MPa	台	4					安装水压
29	高压管（快速接头）	2m	根	8					安装水压
30	手拉葫芦	5t	只	6					安装
31	手拉葫芦	3t	只	4					安装

32	前/后拉杠	DN2400, 见附件 4	套	1					安装
33	前/后拉杠	DN2000, 见附件 3	套	1					安装
34	前/后拉杠	DN1600, 见附件 3	套	1					安装
35	前/后拉杠	DN1200, 见附件 2	套	1					安装
36	前/后拉杠	DN900, 见附件 2	套	1					安装
37	前/后拉杠	DN800, 见附件 1	套	1					安装
38	前/后拉杠	DN700, 见附件 1	套	1					安装
39	卧式吊具	5m, 见附件 13	只	1					生产, 将吊钩更换为相应吨位吊链
40	立式吊具	4m, 见附件 11	只	3					生产
41	成品吊具	5m、4m 各 1 只, 见附件 13	只	2					生产
42	安装吊具	DN700-1200 DN1600-DN2400, 参照附件 14	只	2					安装
43	楔型锚具	Φ7	只	2000					钢丝张拉
44	张拉螺母	M7	只	115000					钢丝张拉
45	吊点吊块	M14	只	16000					立式成型用
46	锚固件	Φ5, 见附件 6	套	5200					1 套 2 只
47	预埋件	Φ5, 见附件 7	套	5000					含胶块、螺丝, 1 套 2 只

48	橡胶板	2mm	m2	500					管芯用
49	辊射轮片	600*115mm, 见附件 8	片	1000					辊射机用
50	电动绕丝机 (带放丝盘)	Z1T-B2	台	1					绑扎丝预绕
51	绑扎丝预绕辊	见附件 9	只	20					绕丝
52	插口防护帆布带	8800*110mm	个	20					辊射用
53	插口防护帆布带	7500*110mm	个	8					辊射用
54	插口防护帆布带	6000*110mm	个	4					辊射用
55	插口防护帆布带	4600*110mm	个	4					辊射用
56	插口防护帆布带	3200*110mm	个	20					辊射用
57	绑扎丝 (高强丝)	φ 1	kg	400					缠丝
58	模具空心胶条	φ 12	kg	200					
59	高压气管	16mm	m	300					
60	气管快速接头	16mm	个	50					
合计 (人民币小写)				(含税):					
合计 (人民币大写)				(含税):					
交货地点:									
备注				发票为 _____%正规专用增值税发票(一票制)					

注：请报价人承诺最快的交货期。

报价单位（填写名称并盖章）：

经办人签字：

联系方式：

年 月 日

附件：

- 1、经办人授权委托书；
- 2、售后承诺书。

（包含但不限于以上资料）

附件（格式）

授权委托书

本人_____（姓名）系_____（报价人名称，以下简称我方）的法定代表人，现委托_____（姓名）为我方代理人。以我方名义签署、澄清、说明、补正、递交、撤回、修改_____报价文件、签订合同和处理有关事宜，其法律后果由我方承担。

委托期限：自委托之日起至询比价文件有效期结束止。

代理人无转委托权。

附：1、法定代表人身份证复印件。

2、委托代理人身份证复印件。

报 价 人：_____（盖单位章）

法定代表人：_____（签字）

身份证号码：_____

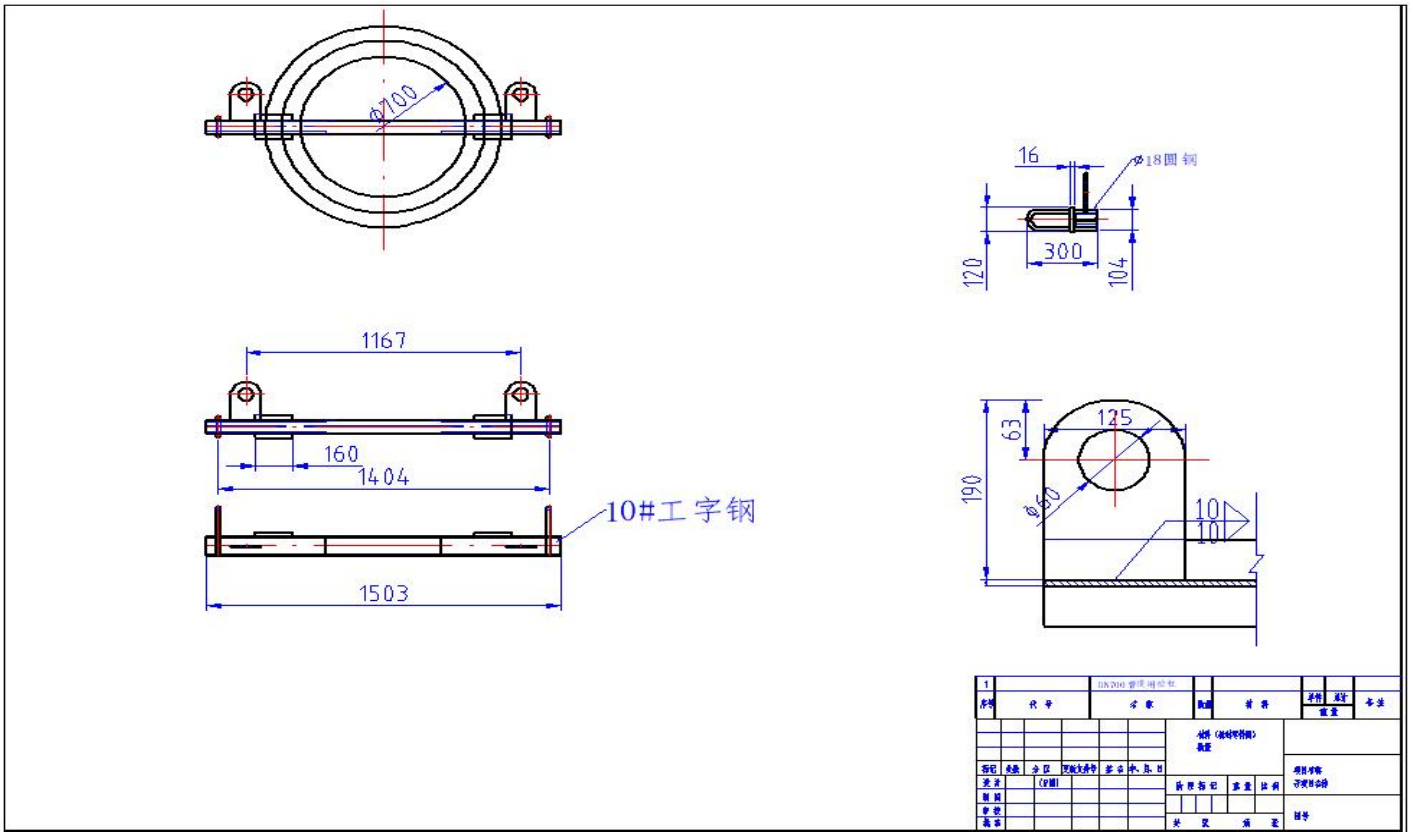
委托代理人：_____（签字）

身份证号码：_____

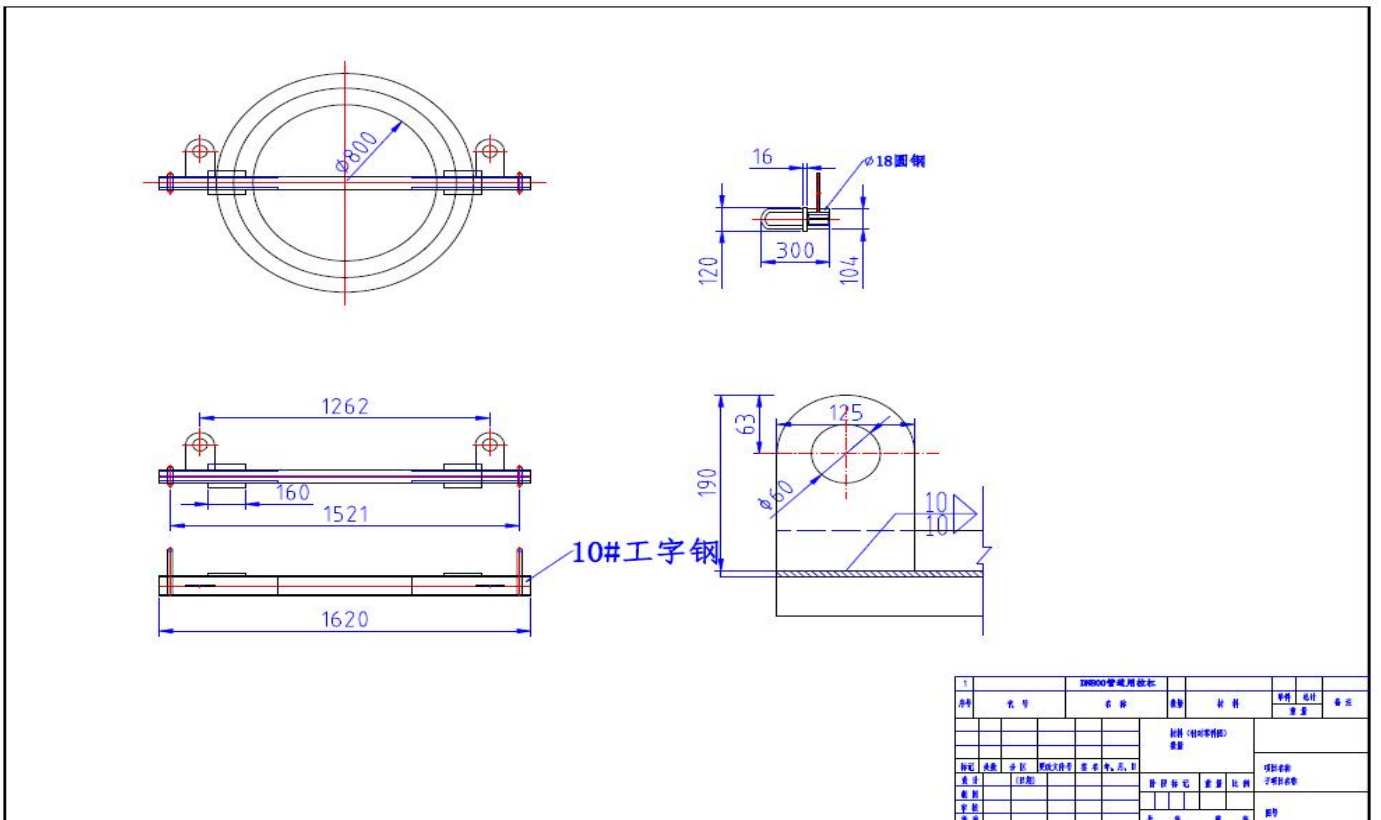
_____年____月____日

附件 1:

DN700 前/后拉杆

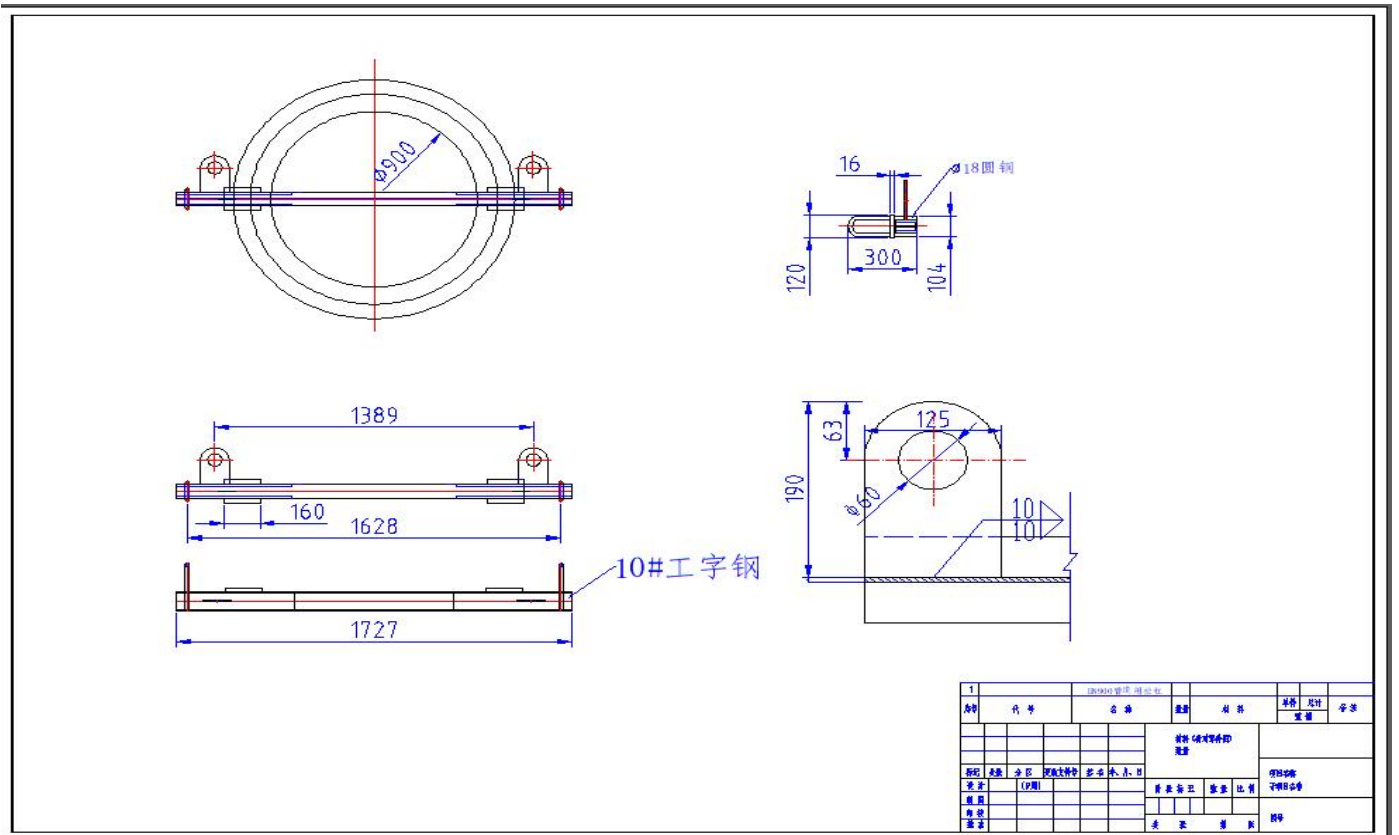


DN800 前/后拉杆

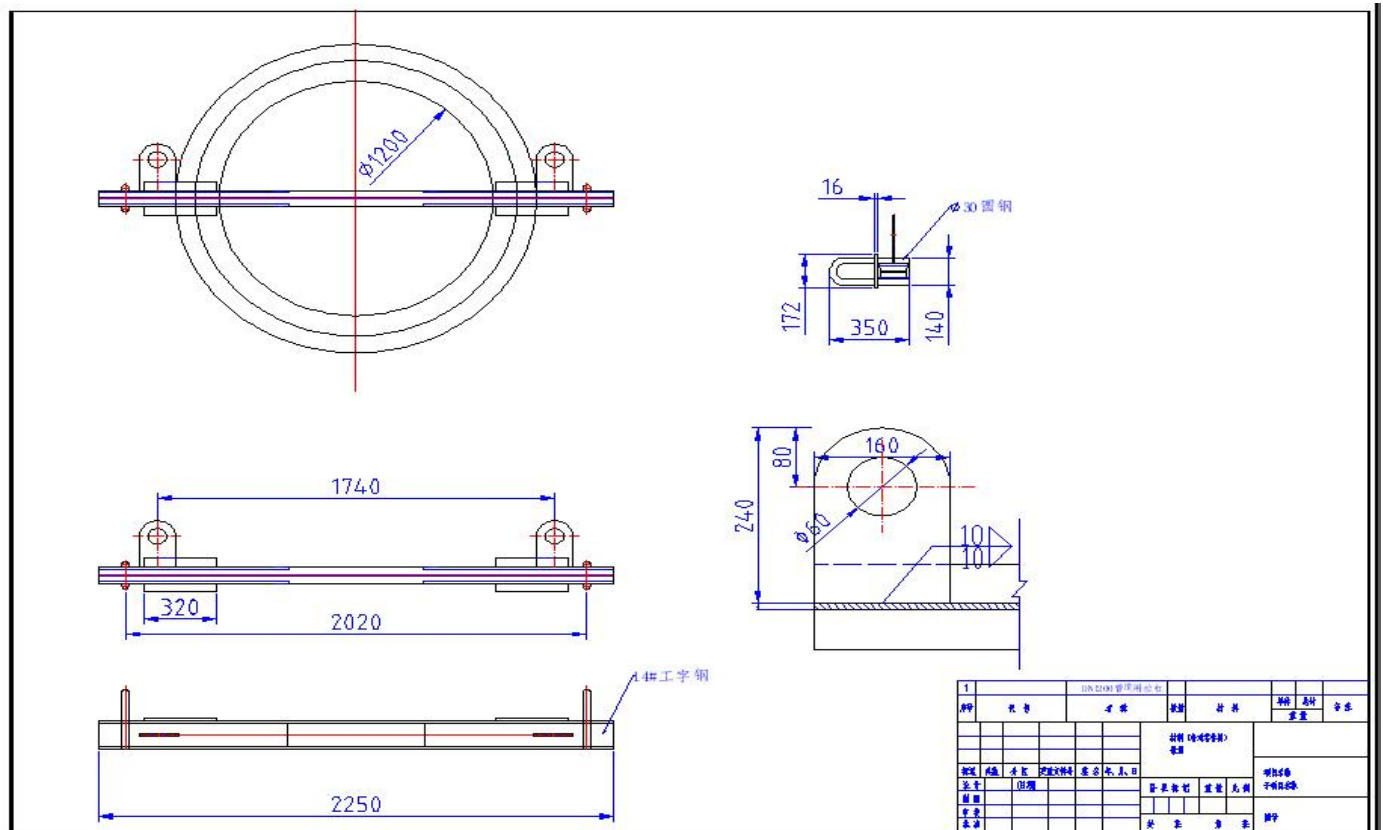


附件 2:

DN900 前/后拉杆

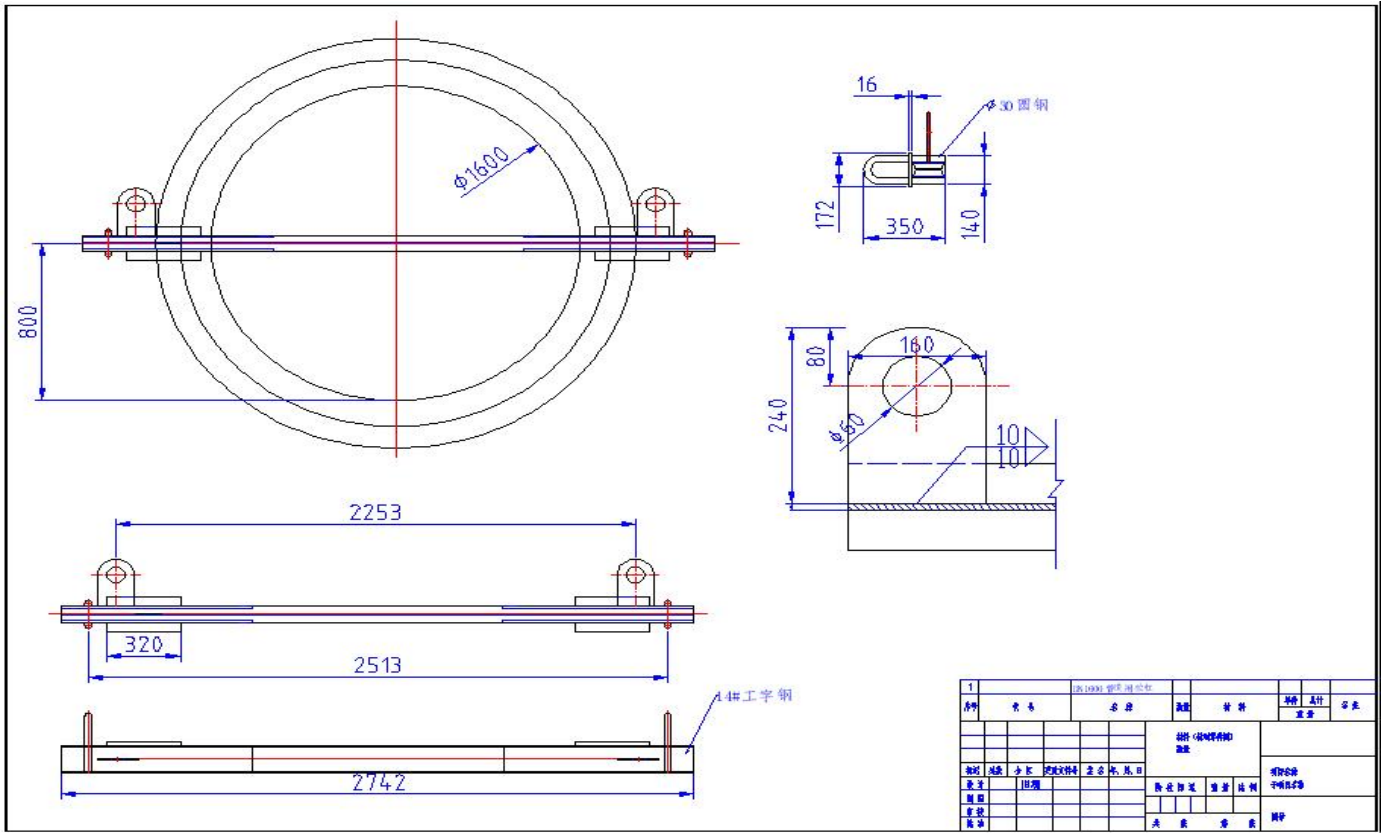


DN1200 前/后拉杆

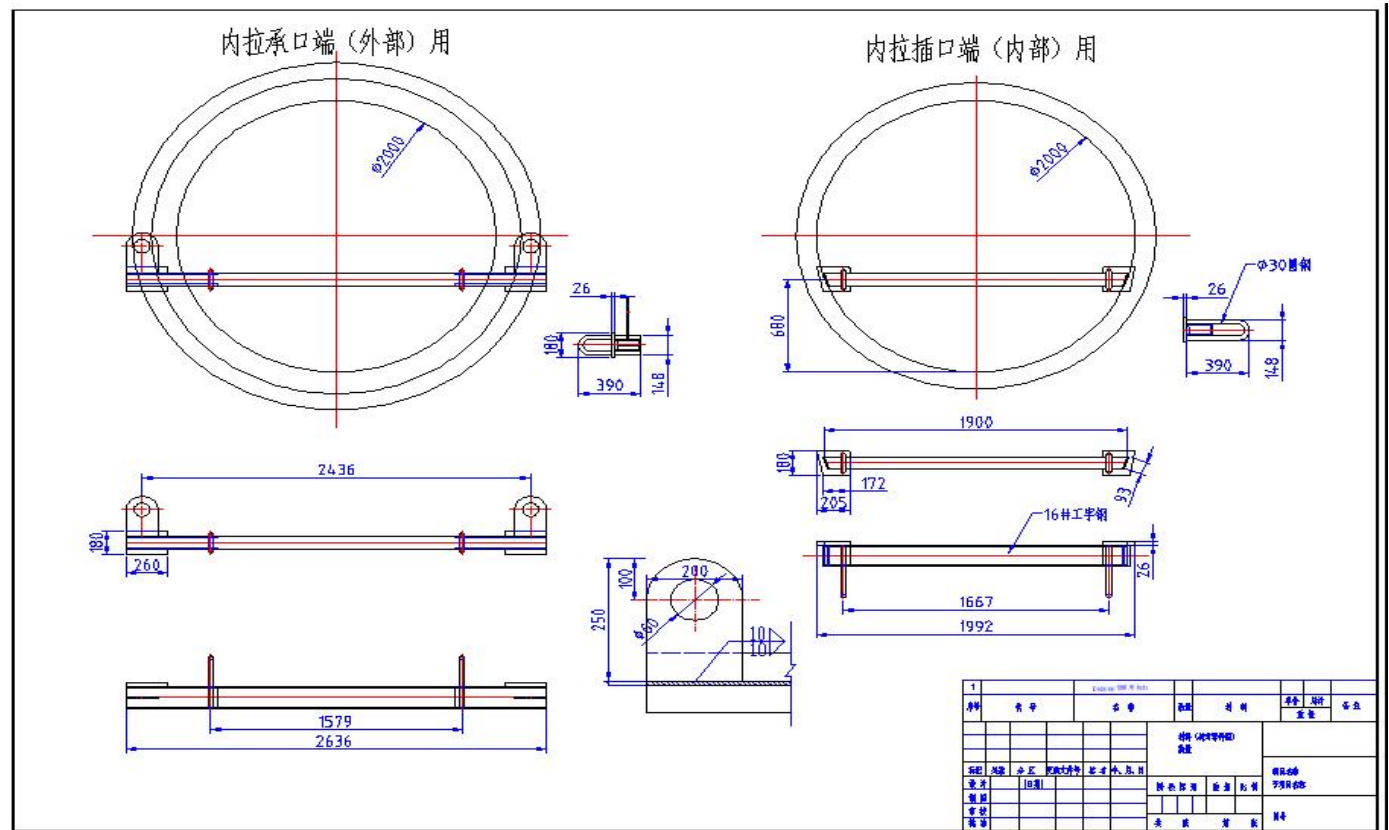


附件 3:

DN1600 前/后拉杆

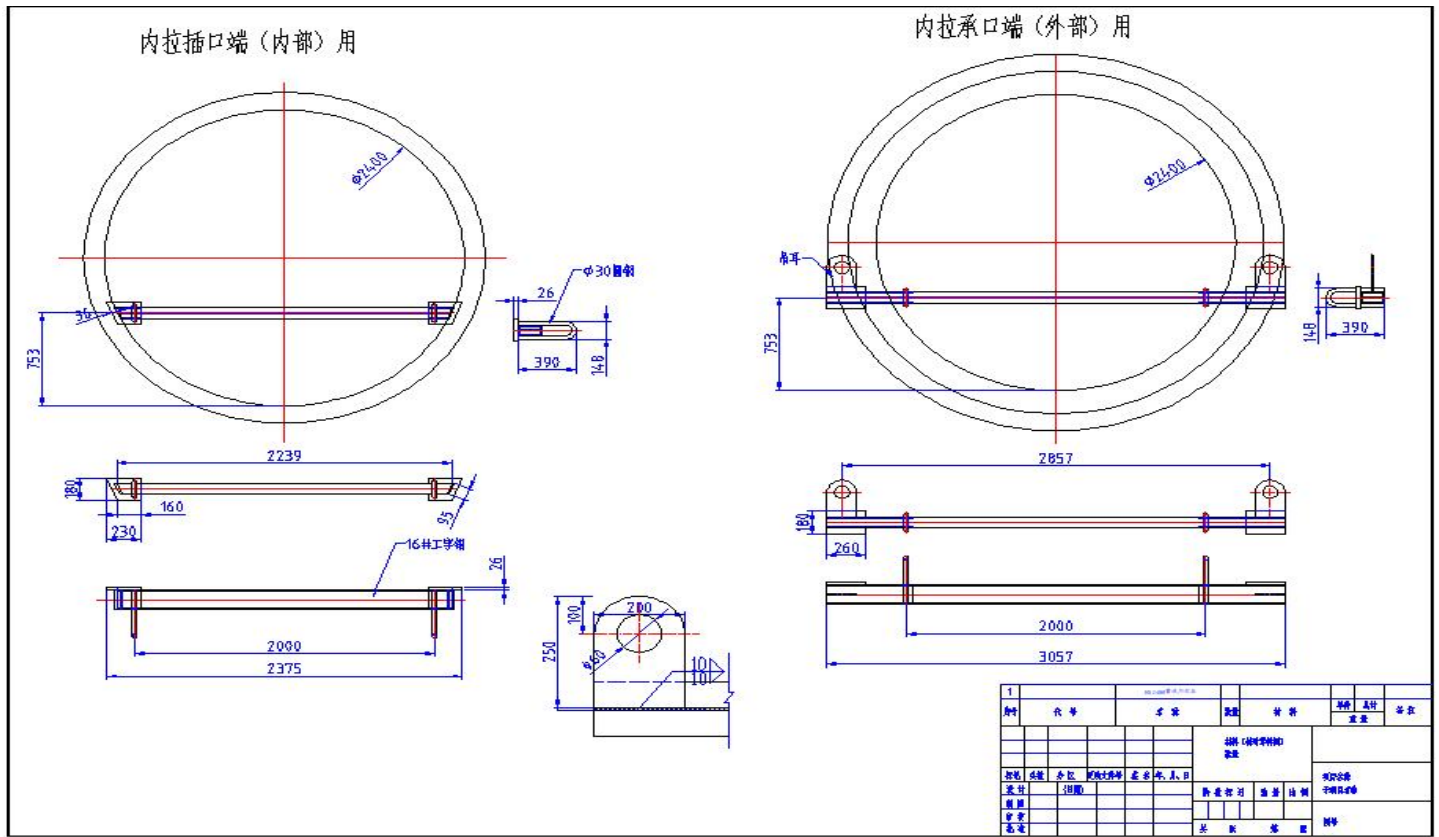


DN2000 前/后拉杆



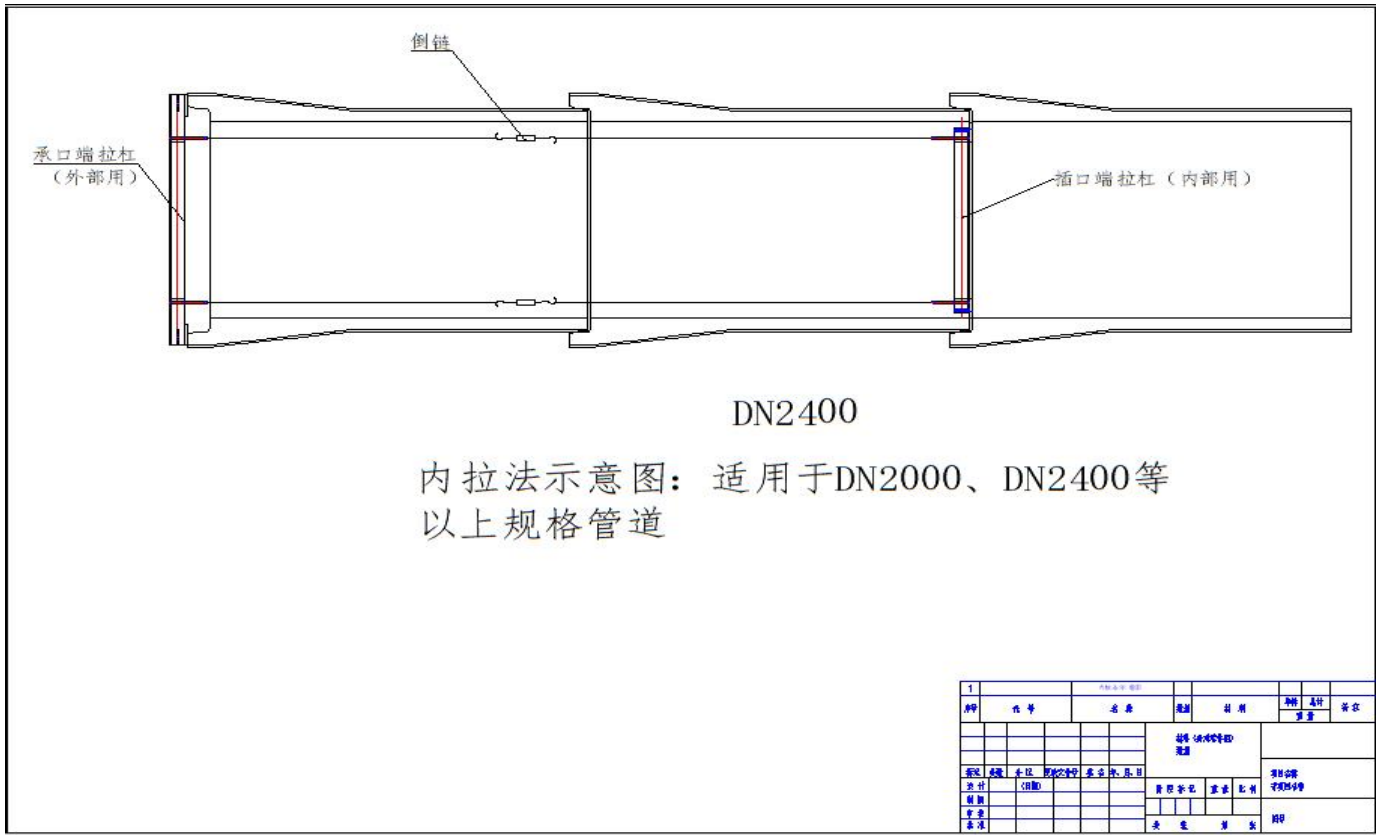
附件 4:

DN2400 前/后拉杆

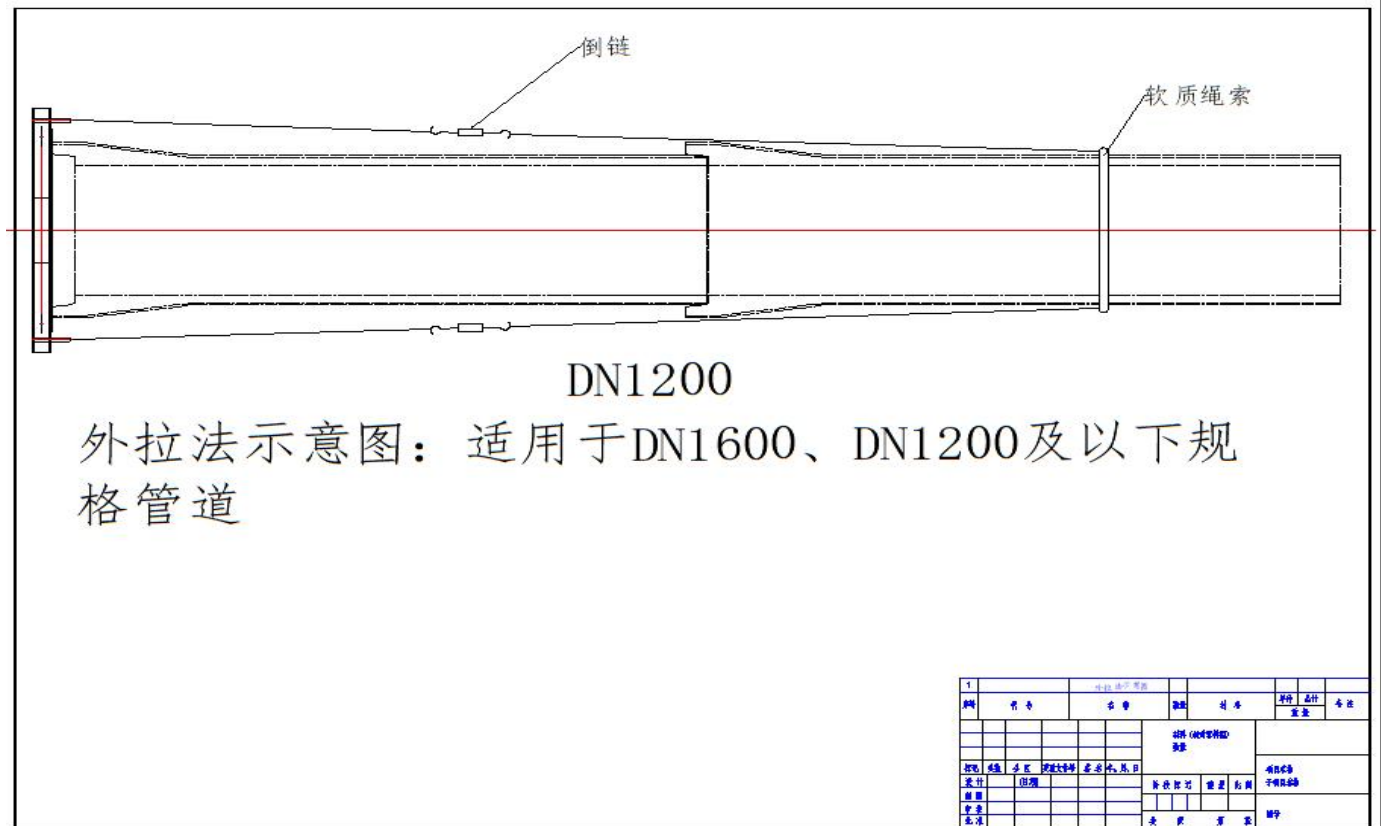


附件 5:

内拉法示意图



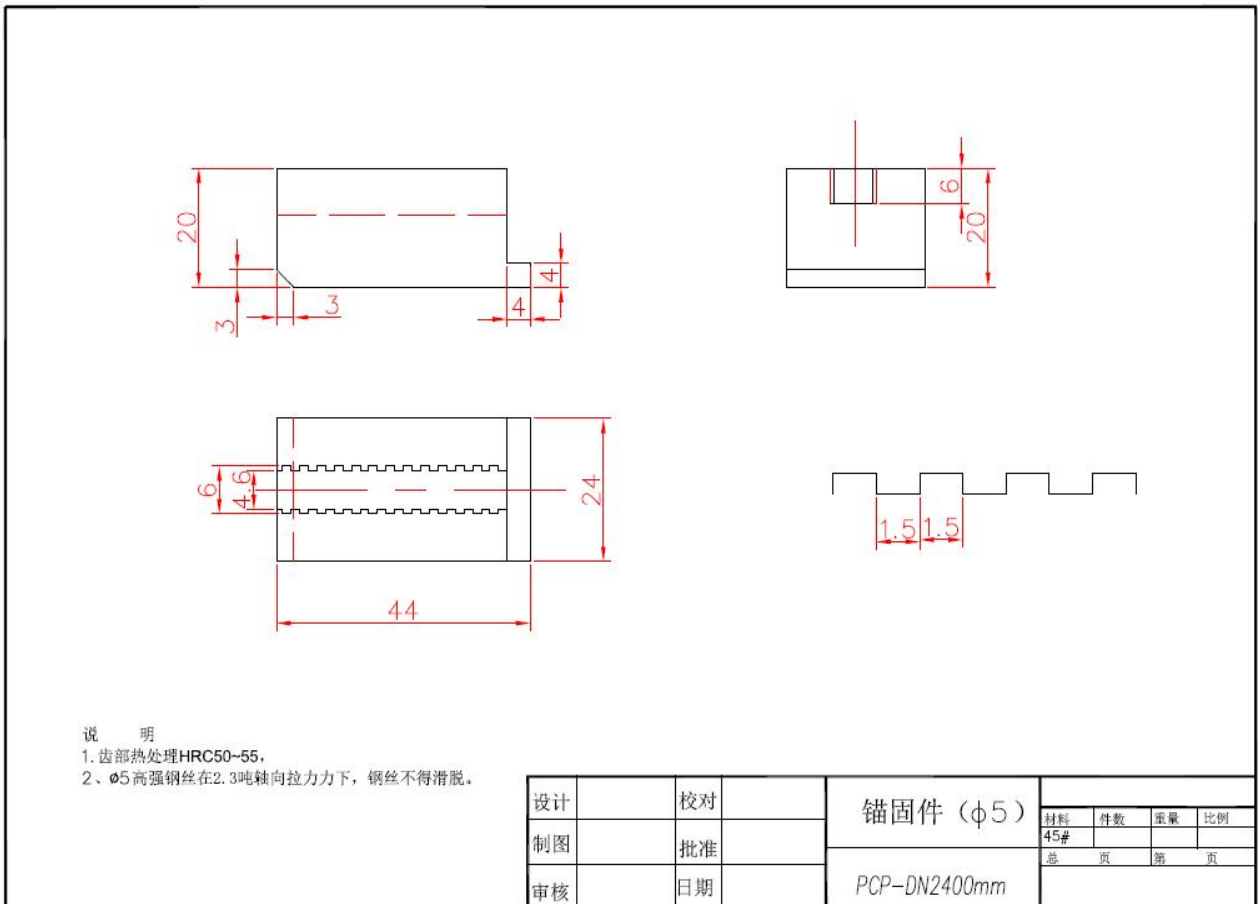
外接法示意图



附件 6:

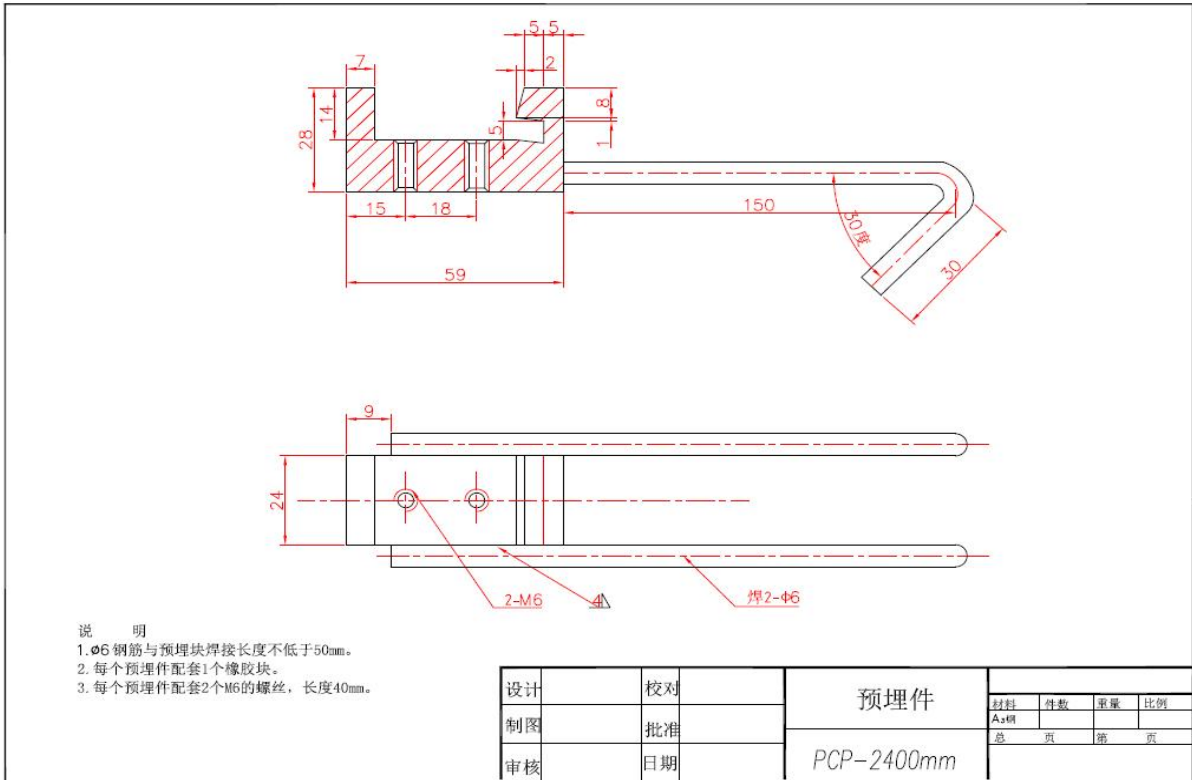
缠丝锚固块技术要求

- 1、材料名称：锚固块
- 2、规格型号：用于 $\phi 5\text{mm}$ 冷拉钢丝
- 3、符合标准：GB/T14370-2015《预应力筋用锚具、夹具和连接器》
- 4、一般技术要求/关键控制指标：
 - 4.1 产品外形尺寸满足图纸要求。
 - 4.2 锚固力不小于1178Mpa。
 - 4.3 锚固件经过防锈处理后成箱包装。
 - 4.4 包装箱外壁明显位置上应标明：制造厂名、产品名称、规格、型号、产品批号和出厂日期。
 - 4.5 产品出厂附产品合格证、性能检测报告、装箱单。

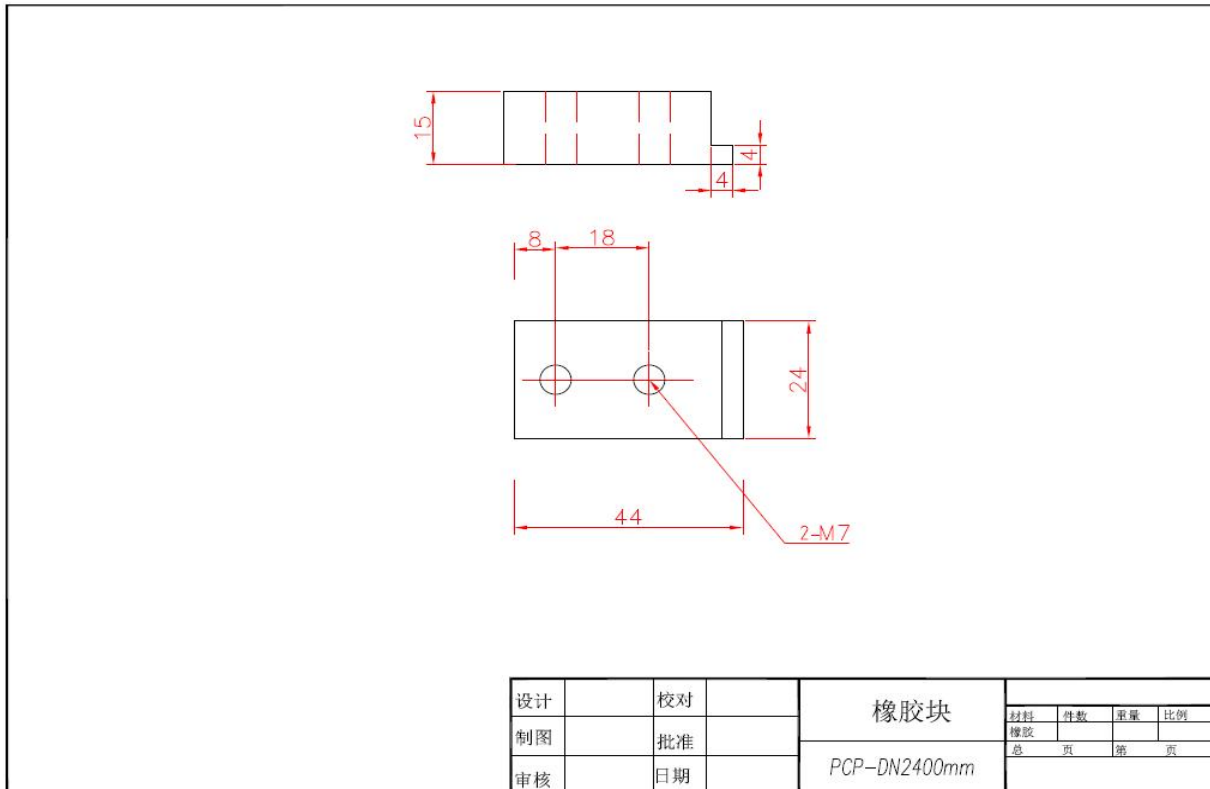


附件 7:

预埋件图纸



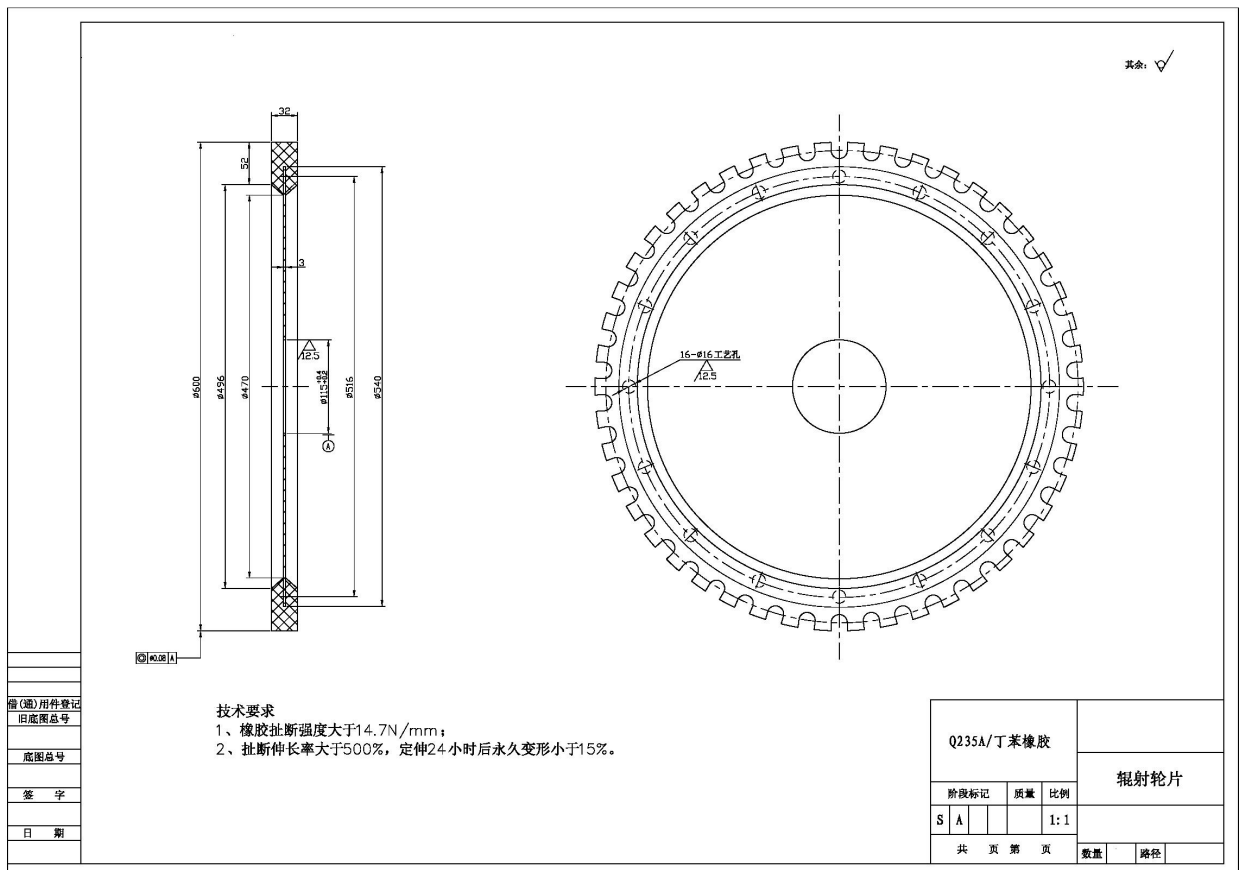
橡胶块图纸



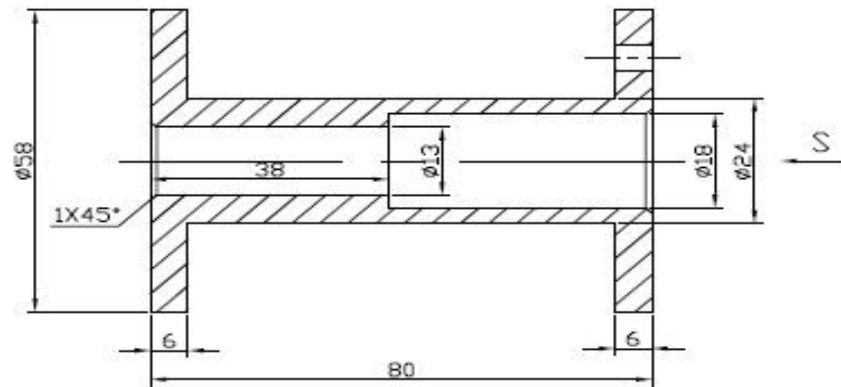
附件 8:

辊射轮片技术要求

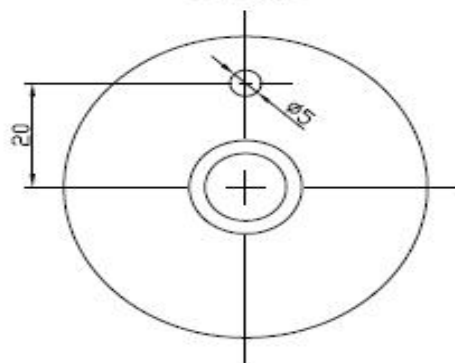
- 1、材料名称：辊射轮片
- 2、规格型号：600（外）×115（内）×32（厚）×46（齿）
- 3、符合标准：GB/T5574-2008《工业橡胶板》
- 4、一般技术要求/关键控制指标：
 - 4.1 产品外形尺寸满足图纸要求。
 - 4.2 橡胶扯断强度大于17.4N/mm。
 - 4.3 拉断伸长率大于500%，定伸24h后永久变形小于15%。
 - 4.4 包装箱外壁明显位置上应标明：制造厂名、产品名称、规格、型号、产品批号和出厂日期。
 - 4.5 产品出厂附产品合格证、性能检测报告、装箱单。



附件 9：绑扎丝预绕辊



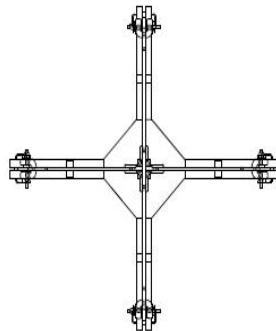
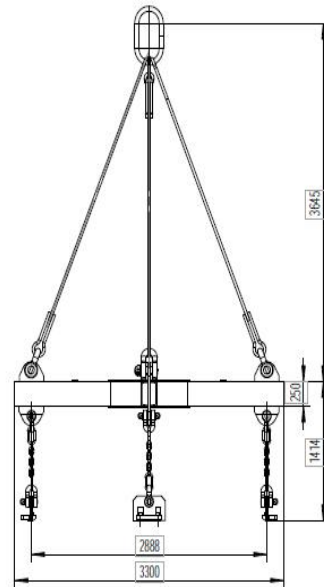
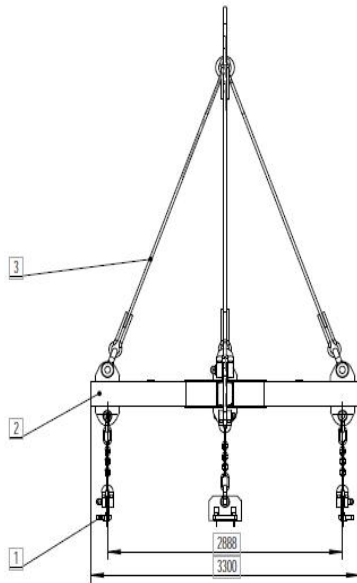
S向视图



技术要求
表面镀铬

						Q235A				
									绕丝轮	
标记	处数	分区	更改文件号	签名	年、月、日	阶段标记	质量	比例	BZ-05-09	
设计			标准化					1:1		
审核										
工艺			批准			共 页 第 页				

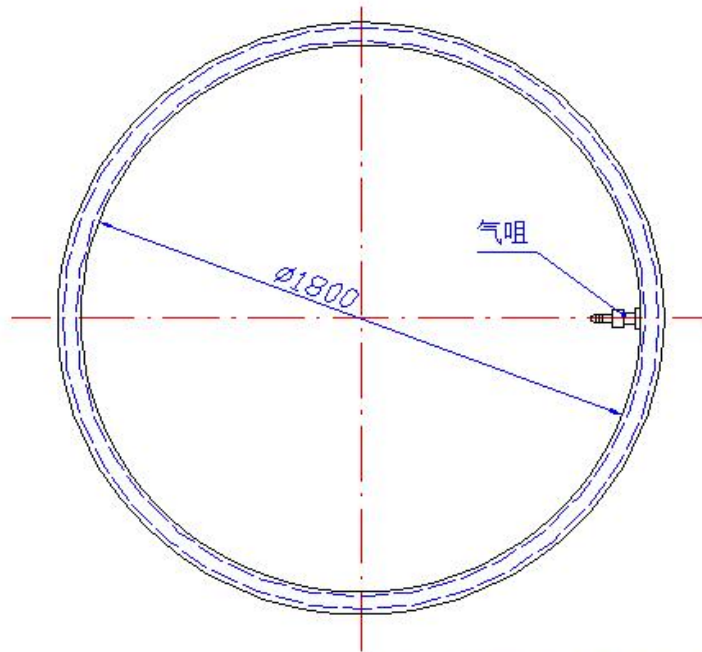
附件 10：立式吊具



3	DJ2400-03	斜拉筋	1						
2	DJ2400-02	吊杆	1						
1	DJ2400-01	吊钩部件	4						
序号	代号	名称	数量	材料	单件	总计	备注		
标记	数量	分区	更改文件号	签名	年月日	修改标记	数量	重量	比例
设计				标准化					1:1

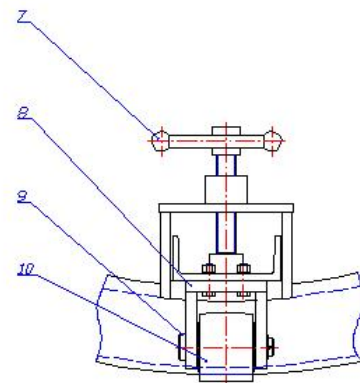
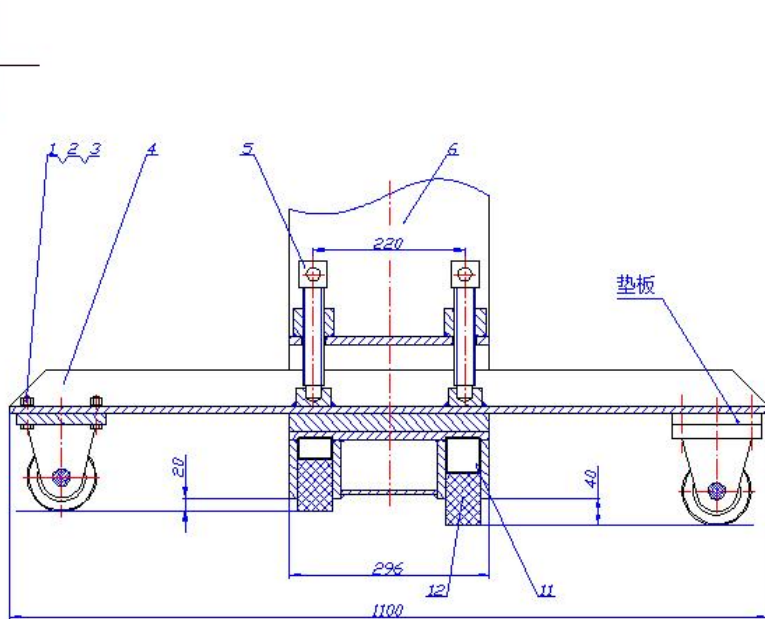
吊具

GHY-2000-8



注：此内胎用人力车胎粘接而成，分内外两层。


				内胎		材料	件数	重量	比例
标记	处数	文件号	签字	日期		橡胶	2		1:20
设计			CAD		SYG-2000 管接头水压器	共	张	第	张
制图			校对			GHY-2000-8			
审核			日期						



标记	名称	图号	数量	材料	重量	备注
12	橡胶气带		2			自行车内胎
11	方形橡胶圈	SHY-2000-8	2	橡胶		两层
10	滚轮	SHY-2000-7	2	A5		
9	滚轮轴	SHY-2000-6	2	A5		
8	滚轮套	SHY-2000-5	2	A3		
7	手柄	SHY-2000-4	2	A3		
6	环槽圈	SHY-2000-3	1	A3	450kg	
5	调整杆	SHY-2000-2	2	A5		
4	螺母	SHY-2000-1	8	C16		
3	螺母M2		8			
2	弹簧垫圈Φ12		8			
1	螺母M2×10		8			

附件 12：商标（黄色部位刻印章，质检员的印章 01）

内商标：

<u>Tuyauxen Béton Précontraint</u>			
<u>(Aucun choc autorisé)</u>			
<u>Norme de fabrication</u> :	<u>NF EN 642-1995</u>	<u>Numéro du tuyau</u> :	
<u>Diamètre du tuyau</u> :	<u>mm</u>	<u>Pression de conception</u> :	<u>MPa</u>
<u>Longueur du tuyau</u> :	<u>mm</u>	<u>Profondeur de recouvrement</u> :	<u>m</u>
<u>Inspecteur</u> :		<u>État de l'inspection</u> :	<u>Conforme</u>
<u>SINOHYDRO/STECOL</u>			
<u>Date de production</u> :	<u>année /</u>	<u>mois /</u>	<u>jour</u>

外商标：

Aucun choc autorisé

SINOHYDRO/STECOL

附件 13: 成品管 (卧式) 吊具

5160

10T

1
2
3

3	SPD1600-02	吊钩挂构装配	2																	
2		扁圆链条吊具5吨-1米	2																	两端穿扣, 链条直径>10mm (外购)
1	SPD1600-01	吊钩主梁	1																	
材料	代号	名称	数量	材料	规格	备注														
标记	发版	分区	更改文件号	签名	年月日	修改标记	数量	重量	比例	吊具										
设计	丁冬兵		标准化				1	371.17	1:20											
制图			工艺																	
会审设计			审核							SPD1600-00										
校核			批准				共张	张数												

技术说明
1. 本吊具适用于10吨以下重量如三脚架管起吊。
2. 根据三脚架管实际长度适当调整扣位位置。
3. 初次使用, 注意试吊高度, 同时试吊后对吊具进行检查。
4. 在吊具上醒目位置打上“10T”字样。

4216

20T

1
2
3

3	SPD2400-02	吊钩挂构装配	2																	
2		扁圆链条吊具10吨-1米	2																	两端穿扣, 链条直径>20mm (外购)
1	SPD2400-01	吊钩主梁	1																	
材料	代号	名称	数量	材料	规格	备注														
标记	发版	分区	更改文件号	签名	年月日	修改标记	数量	重量	比例	吊具										
设计	丁冬兵		标准化				1	1204.37	1:20											
制图			工艺																	
会审设计			审核							SPD2400-00										
校核			批准				共张	张数												

技术说明
1. 本吊具适用于20吨以下重量如三脚架管起吊。
2. 根据三脚架管实际长度适当调整扣位位置。
3. 初次使用, 注意试吊高度, 同时试吊后对吊具进行检查。
4. 在吊具上醒目位置打上“20T”字样。

附件 14：安装吊具



附件 15：管模总装图

技术要求:

- 管模应符合标准规定,并按规定程序批准的图样及技术文件生产;
- 钢焊接件焊接应符合JCS32的规定,其中焊接接头表面质量不低于III级;
- 管模组装后合口处沿径向的开口宽度应比管体实际直径大2-3mm,并圆滑过渡;
- 管模公称长度 L ,合缝间隙不大于0.5mm,合缝错位不大于1mm,承口、挡圈与管体间隙不大于0.5mm;
- 跑轮与管体同轴度不大于2mm,内边间隙 δ ;
- 管模组装后试运行应平稳,无异常响声;
- 管模表面应无毛刺、锐边、上锈及损伤,纵环筋配置平直;
- 油漆应符合JC规定,并二次刷漆;
- 承口、插口、跑轮上应焊起吊钩;
- 企口铁上焊两铁块,间隔15mm,便于撬模;
- 在管模明显位置固定标牌。

代号	名称	数量	材料	备注
B7	吊耳螺栓M24×15002	1	45#	分螺母、垫片、销轴
B9	GB/T 97.1-2002 平垫圈	288		
B8	GB/T 6170-2000 六角螺母	M28 8	8.8级	
B7	GB/T 5782-2000 六角螺栓	M24×100 8	8.8级	2
B6	GB/T 97.1-2002 平垫圈	2016		
B5	GB/T 6170-2000 六角螺母	M24 16	8.8级	1
B4	GB/T 5782-2000 六角螺栓	M24×150 16	8.8级	1
B3	GB/T 97.1-2002 平垫圈	288		
B2	GB/T 6170-2000 六角螺母	M28 8	8.8级	
B1	GB/T 5782-2000 六角螺栓	M24×110 8	8.8级	
9	MYCL120-5-09 插口铁	1	ZG230-450	
8	MYCL120-5-08 插口法兰	1	ZG230-450	
7	MYCL120-5-07 企口铁	2	Q235A	
6	MYCL120-5-06 管体	1		
5	MYCL120-5-05 插口支架	1	ZG230-450	
4	MYCL120-5-04 承口支架	1	ZG230-450	
3	MYCL120-5-03 跑轮	2	ZG310-570	
2	MYCL120-5-02 承口法兰	1	ZG230-450	
1	MYCL120-5-01 承口铁	1	ZG270-500	

三阶段离心模具
DN1200×69×5000

总装图

比例 1:10

MYCL120-5-00

共 1 页 第 1 页