

竞价公告

因中国电建江西电建公司节能分公司德安凯迪生物质电厂改造项目其它阀门采购项目需要，我司拟采用竞价采购方式进行下列货物的批量采购，请按以下要求于2024年12月05日09时39分前将报价文件盖章通过中国电建集中采购平台递交。

一、拟采购货物一览表

POWERCHINA-0131073-240095

| 序号 | 货物名称 | 规格型号、主要技术参数及标准配置 | 数量 |
|----|-----------|------------------|----|
| 1 | 阀门、流量计等物资 | 详见清单 | 1 |

5

| 序号 | 物资名称 | 规格型号 | 单位 | 数量 | 备注 |
|----|------------|--|----|----|--|
| 1 | 电动球阀 | XQF-1-20 DN20 PN=6.4Mpa | 套 | 1 | 徐州燃控科技股份有限公司 建议购买原厂 |
| 2 | Y型过滤器 | DN20 PN=6.4Mpa | 套 | 1 | 丝口连接 |
| 3 | 液体涡轮流量计 | LWY-15E, 测量范围: 0.6~6m ³ /h, 仪表精确度 0.5%防爆 | 套 | 2 | 燃油进回油涡轮流量计 原品牌: 北京华毅澳峰自动化 设备有限公司 |
| 4 | 磁翻板远传液位变送器 | LB-5 型捆绑式变送器, 量程: 2m, 上接线捆绑型 | 套 | 1 | 疏水箱磁翻板液位计 |
| 5 | 电动执行器 | 电动执行器型号: M8630 | 套 | 1 | 主蒸汽至辅汽联箱减压调节阀 |
| 6 | 常闭型电磁阀 | 2W-400-40 | 套 | 2 | |
| 7 | 减压阀 | BFR-4000 | 件 | 16 | 品牌: 亚德客 |
| 8 | 玻璃转子流量计 | LZB-4 | 件 | 8 | |
| 9 | 火焰监视器 | XHT-5 | 套 | 2 | 品牌: 徐州燃控科技股份有限 公司 |
| 10 | 储峰减气罐自动排水阀 | PA-68 | 件 | 3 | 品牌: 海恩德 |
| 11 | HA4D膜片 | 中 240mm | 片 | 2 | |
| 12 | 截止阀 | J41H-40 DN15 接管中 18x2 | 套 | 2 | 法兰连接 |
| 13 | 截止阀 | J61Y-320 DN20 焊接连接 | 套 | 2 | |

二、采购要求

1、本次竞价为整体采购，采用**两轮**报价方式，竞价响应供应商报价时须写明单价及总价、产品的详细配置参数和原**苏尔寿**设备配套，确保维修更换后水温

240度运行不漏水不漏油，报价包含货物制造、运输、装卸、售后服务等交付采购人使用前所有可能发生的费用，确定成交供应商不再增补任何费用。

2、交货期：10天

3、交货地点：江西省九江市德安县 丰林镇凯迪绿色新能源开发有限公司 收货人：周佳懿 15170000294 **(不提货)**。

4、质量标准或要求：投标方必须严格按相关国家标准提供合格产品（不允许负公差）。

5、质保期：本合同项下货物的质量保证期为12个月。自双方最终验收合格之日（如需：政府质量监督部门及其它检验部门检验的产品，还需政府相关部门检验合格）起计算。

6、供应商的资质要求：

6.1 响应人必须在中电建集采招标平台注册成功（股份级或我司成员级，如在报名截止前还未注册成为我公司成员企业级供货商，由于后续流程无法进行，则已报名该项目的供货商一概退回，我司概不负责）

6.2 不接受联合体投标。

6.3 响应人须为一般纳税人，具有提供增值税专用发票（税率13%）的能力。

7、响应文件须提交报价表，其它要求根据具体采购项目由采购人决定，响应文件份数正本一份、副本一份。

8、成交确定原则：质量和服务相等且报价最优。

9、付款方式：电汇/银承，配合甲方第三方支付。

9.1 货到验收合格，开具发票（专用增值税发票，税率13%）后2个月内付清本次采购金额的95%，合同实际总价的5%作为验收合格后的质量保证金，质量保证期满无质量问题或质量保证期出现的质量问题经乙方维修处理符合甲方要求的，验收合格满1年后5个工作日内无息返还乙方。质保期内如出现质量问题，则质保期和质保金返还相应顺延。

三、联系方式

采购人：江西电建公司节能分公司

地 址：江西省九江市德安县 丰林镇凯迪绿色新能源开发有限公司

联系人：谢亚琴

电 话：18170094078

电子邮箱: 409022424@qq.com

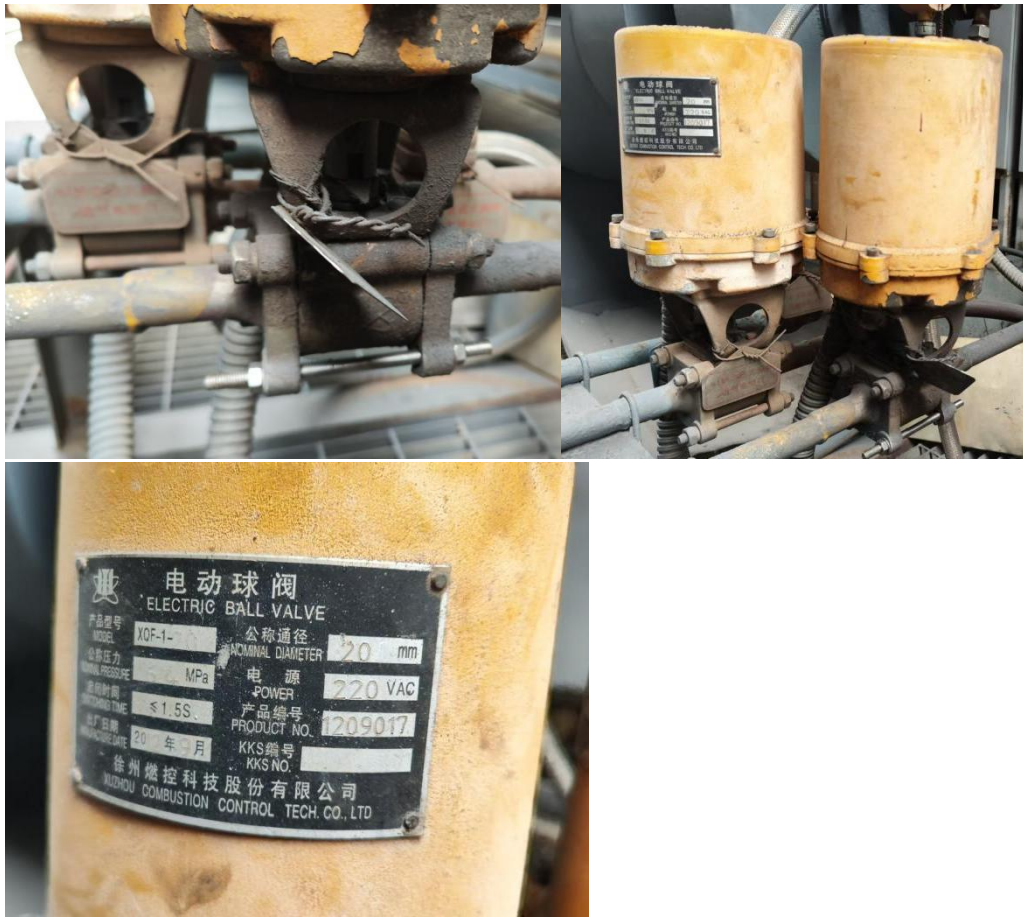
中国电建集团江西省电力建设有限公司节能分公司

(电子签章)

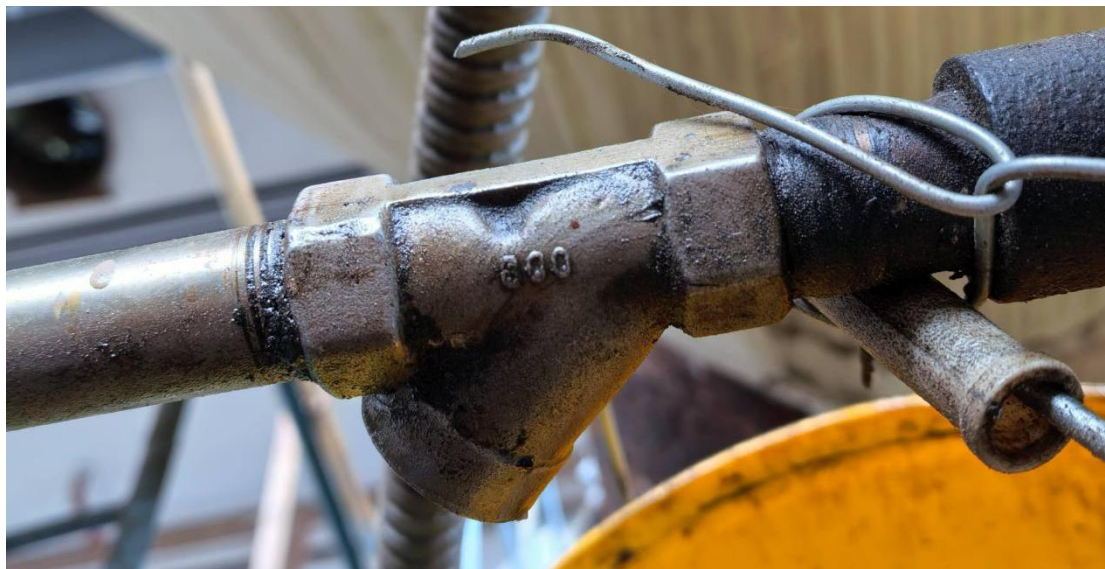
2024年12月03日

附件:

1、电动球阀:XQF-1-20DN20PN=6.4Mpa 1套



2、Y 型过滤器 DN20PN=6.4Mpa 1 个



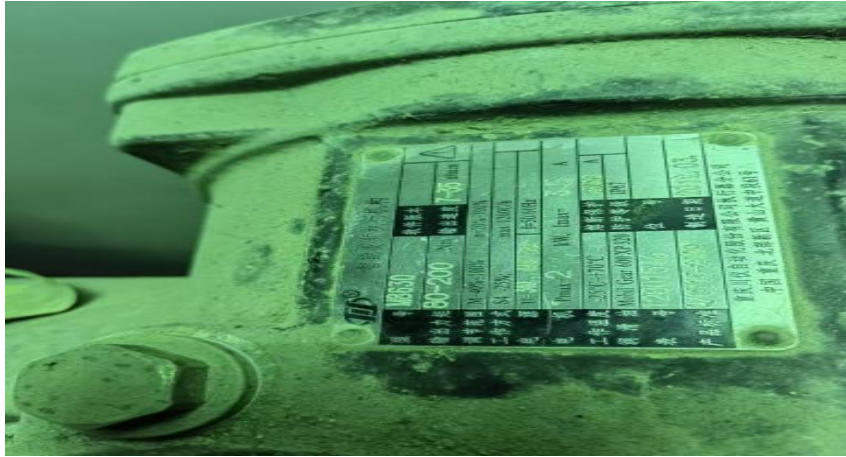
3、液体涡轮流量计 型号:LWY-15E,测量范围:0.6~6m³/h,
仪表精确度 0.5%，防爆 2 套



4、磁翻板远传液位变送器 LB-5 型捆绑式变送器，量
程:2m，上接线捆绑型 1 套



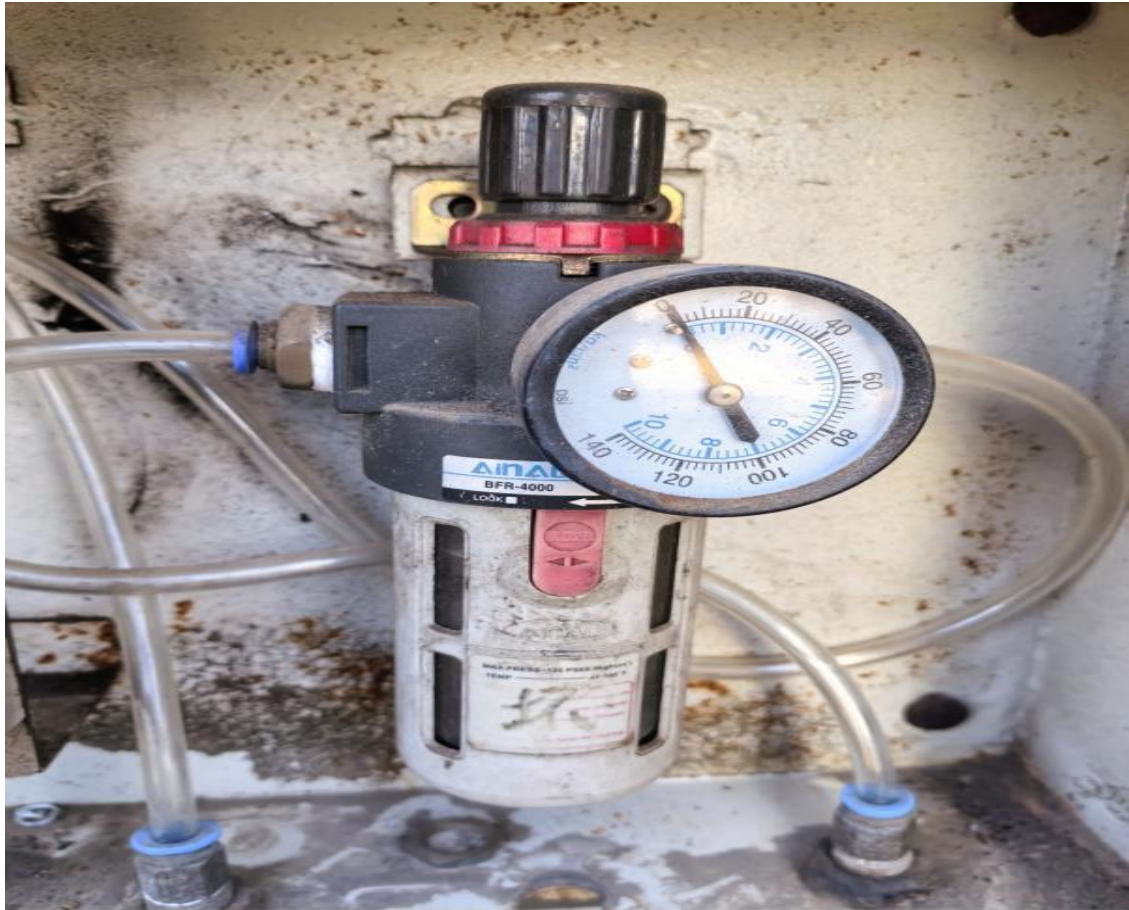
5、电动调节阀主板 电动执行器型号:M8630 1 套



6、常闭型电磁阀 2W-400-40 2 件



7、减压阀 BFR-4000 16 件



nova 13

27mm F1.9 1/394s ISO160 | 2024/11/30 15:04 | 